



# Gesamtkatalog

*Platten | Pflaster | Böschungssysteme | Hoch- & Tiefbau*

2026



**REKERS**

# FIRMENPORTRAIT

Mit über 700 Mitarbeitern in vier deutschen Betonwerken und an einem polnischen Produktionsstandort betätigt sich das mittelständische Unternehmen aus dem Emsland auf den folgenden Geschäftsfeldern:

- » **Betonfertigteile und Tübbinge**
- » **Betonfertiggaragen**  
[Prospekt separat erhältlich]
- » **Winkelstützwände und Sonderbauteile**  
[Prospekt separat erhältlich]
- » **Betonwaren**
- » **Transportbeton**

*Die nachgewiesene  
Innovationsbereitschaft und  
die jahrzentelange Erfahrung  
in der Betonverarbeitung*

*gibt Ihnen die Sicherheit,  
mit REKERS Betonwerk einen  
zuverlässigen Partner für  
eine erfolgreiche Zukunft  
gefunden zu haben.*



Dipl.-Kfm. Christof Rekers

Dipl.-Ing. Ulrich Rekers



Werk Spelle – seit 1969



Werk Gelsenkirchen – seit 1981



Werk Groß  
Ammensleben –  
seit 1992



Werk Ochenbruck –  
seit 2004



Rekers Polska, Werk Olszowa – seit 2017

Viel Spaß und Inspiration auf den folgenden Seiten.

Die große Auswahl von Produkten, Farben und Formaten bietet nahezu unbegrenzte Möglichkeiten für individuelle Gestaltung. Kombinieren Sie unterschiedliche Materialien zu vollkommen neuen kreativen Lösungen!

*So können Sie mit Beton gestalten!*

4–8	Palais Terrassenplatten <i>Schlicht. Anziehend. Zeitlos.</i>	28–31	Hansestraße XL <i>Großformatig. Geradlinig. Angesagt.</i>
9	Nouvelle Terrassenplatten <i>Modern. Edel. Abwechslungsreich.</i>	32	Öko-H-Fugenpflaster <i>Umweltbewusst. Ökologisch. Praktisch.</i>
10–11	Vinera Keramikplatten <i>Elegant. Innovativ. Stilvoll.</i>	33	Rechteckpflaster und H-Verbundsteinpflaster <i>Bewährt. Funktional. Robust.</i>
12–13	Garten- und Gehwegplatten <i>Universell. Haltbar. Einfach.</i>	34	Skala Gestaltungsmauer <i>Stabil. Vielfältig. Natürlich.</i>
14–15	Emsland-Platte <i>Schlicht. Geradlinig. Preiswert.</i>	36	EMS-Block <i>Solide. Rau. Ursprünglich.</i>
16–19	Landgut-Pflaster <i>Vielfältig. Robust. Schön.</i>	37	L-Steine <i>Funktional. Praktisch. Einfach.</i>
20–21	Parkstraße <i>Schlicht. Klar. Beständig.</i>	37	Blockstufen <i>Serienmäßig. Individuell. Beständig.</i>
22–25	Marktstraße <i>Traditionell. Stimmungsvoll. Klar.</i>	38–43	Technische Angaben & Verlegebeispiele
26–27	Hansestraße <i>Ruhig. Eindrucksvoll. Attraktiv.</i>	44–47	Funktionspflaster
		48–49	Böschungssysteme
		50–55	Hoch- und Tiefbau
		56	Duplex-Oberflächenveredelung
		57	Allgemeine Hinweise

*Auf dem Titel:*

Marktstraße 20 × 7 cm, dolomit-hell

»Wir weisen vorsorglich darauf hin, dass die in diesem Katalog gezeigten Bilder und Darstellungen der jeweiligen Produkte hinsichtlich Farbgebung und optischer Wirkung nicht den Originalzustand aufzeigen und diese somit nicht zum Vergleich der daraus erstellten Flächenansicht herangezogen werden können. Aufgrund von z. B. unterschiedlicher Lichtverhältnisse beim Fotografieren sind Abweichungen unvermeidbar. Bitte beachten Sie hierzu auch unsere allgemeinen Produkthinweise ab Seite 57 dieses Kataloges.«



## TERRASSENPLATTEN

# PALAIS

Die Palais Terrassenplatten runden das attraktive Sortiment moderner Bahnenware ab.

Sie zeichnen sich durch eine feinraue Oberfläche aus. Durch die harmonischen Farbnuancierungen erhalten die Platten eine natürliche und lebendige Optik, die stilsicher und zeitlos wirkt. Die Platten sind zügig und einfach zu verlegen und damit eine perfekte Wahl für Ihre Außengestaltung.





Porphyr-Mix



Muschelkalk



Cappuccino



Graphitgrau



Schiefer-Grau



Muschelkalk

Die Palais Terrassenplatte ist in folgenden Farben erhältlich:



Schiefer-Grau



Graphitgrau



Cappuccino



Muschelkalk



Porphyr-Mix



Schiefer-Grau

## TECHNISCHE ANGABEN

Lieferung der Terrassenplatten erfolgt lagenweise.  
Eine Lage enthält folgende Platten:

	Länge	Breite	Höhe
Maße	60 cm	30 cm	5,0 cm

- » Anzahl pro Lage in Stück: 4
- » Eine Lage enthält 0,72 m<sup>2</sup>
- » Gewicht pro m<sup>2</sup>: 115 kg
- » Lagen pro Palette: 12
- » Eine Palette enthält 8,64 m<sup>2</sup>

	Länge	Breite	Höhe
Maße	60 cm	60 cm	5,0 cm

- » Anzahl pro Lage in Stück: 2
- » Eine Lage enthält 0,72 m<sup>2</sup>
- » Gewicht pro m<sup>2</sup>: 115 kg
- » Lagen pro Palette: 10
- » Eine Palette enthält 7,20 m<sup>2</sup>



Weitere technische  
Hinweise siehe Seite 38.

# NOUVELLE

Die Nouvelle Terrassenplatten sorgen mit ihren dezenten Farben für einen edlen und eleganten Auftritt.

Durch die gewürfelte Oberfläche haben die Platten eine besondere Beschaffenheit: angenehm beim Barfußlaufen, auffallend schön durch ihren Kristalleffekt.



Kristalleffekt durch Glimmersande im Detail



Anthrazit mit Kristalleffekt

## TECHNISCHE ANGABEN

Lieferung der Terrassenplatten erfolgt lagenweise.  
Eine Lage enthält folgende Platten:

Maße	Länge	Breite	Höhe
	60 cm	30 cm	5,0 cm

- » Anzahl pro Lage in Stück: 4
- » Eine Lage enthält 0,72 m<sup>2</sup>
- » Gewicht pro m<sup>2</sup>: 115 kg
- » Lagen pro Palette: 12
- » Eine Palette enthält 8,64 m<sup>2</sup>

Die Nouvelle Terrassenplatte ist in folgenden Farben erhältlich:



Polargrau mit Kristalleffekt



Anthrazit mit Kristalleffekt



Weitere technische Hinweise siehe Seite 39.

KERAMIKPLATTEN

# VINERA

Einzigartiges Design trifft auf besondere Belastbarkeit.

Mit ihrer langlebigen Oberfläche ist die Vinera Keramikplatte besonders pflegeleicht und schmutzunempfindlich, wirkt dabei aber elegant und zeitlos – sie folgt keinen Trends, sie setzt sie. Das Barfußgefühl ist besonders schön und angenehm und bleibt Dank der robusten Platte über viele Jahre erhalten.

Mit 3 cm Stärke haben die Platten ein hohes Eigengewicht und können dadurch einfach und standfest in Splitt verlegt werden.

Brown



Nur in gebundener Verlegung  
Pkw-befahrbar!



Light Grey



Graphite

## TECHNISCHE ANGABEN

Lieferung der Keramikplatten erfolgt stückweise.

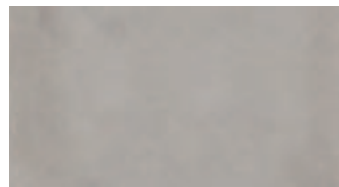
Maße	Länge	Breite	Höhe
	90 cm	45 cm	3,0 cm

- » Eine Palette enthält 12,96 m<sup>2</sup> (32 Stück)
- » Gewicht pro m<sup>2</sup>: 69 kg

Die Vinera Keramikplatte ist in folgenden Farben erhältlich:



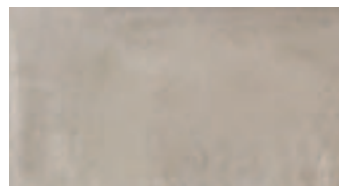
Graphite



Light Grey



Brown



Sand



Weitere technische Hinweise siehe Seite 39.



Die Platten sind hochkant palettiert.

GEHWEGPLATTEN

# Garten- und Gehwegplatten

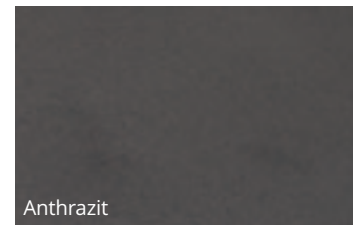
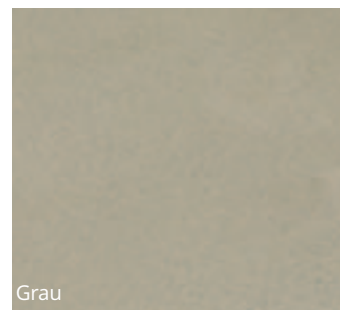
REKERS Garten- und Gehwegplatten bieten mit ihrer Vielzahl an Farben und Formaten die ideale Grundlage für die Gestaltung von Oberflächenbefestigungen. Dabei werden Sie den Ansprüchen an Haltbarkeit, Qualität und Umweltverträglichkeit gerecht.



Anthrazit



Die Garten- und Gehwegplatte ist in folgenden Farben erhältlich:



## TECHNISCHE ANGABEN

Lieferung der Garten- und Gehwegplatten erfolgt lagenweise. Es sind folgende Formate erhältlich:

	Länge	Breite	Höhe
Format 1	30 cm	30 cm	5,0 cm
Format 2	25 cm	50 cm	5,0 cm
Format 3	50 cm	50 cm	5,0 cm
Format 4	40 cm	40 cm	5,0 cm
Format 5	60 cm	40 cm	5,0 cm
Format 6	60 cm	60 cm	5,0 cm

Format 1 » pro Lage: 1,08 m<sup>2</sup>, pro Palette: 12,96 m<sup>2</sup>

Format 2 » pro Lage: 0,75 m<sup>2</sup>, pro Palette: 9,00 m<sup>2</sup>

Format 3 » pro Lage: 1,00 m<sup>2</sup>, pro Palette: 12,00 m<sup>2</sup>

Format 4 » pro Lage: 0,96 m<sup>2</sup>, pro Palette: 11,52 m<sup>2</sup>

Format 5 » pro Lage: 0,96 m<sup>2</sup>, pro Palette: 11,52 m<sup>2</sup>

Format 6 » pro Lage: 0,72 m<sup>2</sup>, pro Palette: 7,20 m<sup>2</sup>

» Gewicht pro m<sup>2</sup>: 115 kg

 Weitere technische Hinweise siehe Seite 40.

GEHWEGPLATTEN

# EMSLAND PLATTE

Die Emsland-Platte zeichnet sich durch ihre schlichte und unkomplizierte Ausstrahlung aus.

Für die Schaffung einer modernen und ansprechenden Atmosphäre ist nicht zwingend High-End erforderlich. Diese Gehwegplatte überzeugt mit ihrer Einfachheit und ist in zwei aussagekräftigen Farben erhältlich. Damit stellt sie eine vielseitige Wahl für verschiedene Einsatzzwecke dar.

Sandsteinbeige





Aschgrau

## TECHNISCHE ANGABEN

Lieferung der Emsland-Platte erfolgt lagenweise.  
Eine Lage enthält folgende Platten:

Maße	Länge	Breite	Höhe
	60 cm	40 cm	5,0 cm

- » Anzahl pro Lage in Stück: 4
- » Eine Lage enthält 0,96 m<sup>2</sup>
- » Gewicht pro m<sup>2</sup>: 115 kg
- » Lagen pro Palette: 12
- » Eine Palette enthält 11,52 m<sup>2</sup>

Die Emsland-Platte ist in folgenden Farben erhältlich:



Aschgrau



Sandsteinbeige

 Weitere technische Hinweise siehe Seite 40.

## GESTALTUNGSPFLASTER

# ◆LANDGUT◆ PFLASTER

Das Landgut-Pflaster ist ein Pflastersystem, das durch seine nuancierte Farbgebung erfrischend und zugleich natürlich wirkt.

Die fünf verschiedenen Formate der Steine schaffen ein modernes Wohlfühlambiente. Mit nur 6 cm Stärke sind die Steine leicht zu handhaben, aber dennoch geeignet für private Einfahrten und Stellplätze, die mit einem PKW befahren werden. Für Terrassen, Wege und Plätze, insbesondere auch dort, wo nur geringe Einbautiefen zur Verfügung stehen, ist das Landgut-Pflaster eine sehr attraktive Gestaltungsmöglichkeit.



Felsgrau





Cappuccino

Das Landgut-Pflaster ist in folgenden Farben erhältlich:



Felsgrau



Dolomit-hell



Sandsteinbeige



Cappuccino



Sandsteinbeige



Dolomit-hell



Felsgrau



Dolomit-hell

## TECHNISCHE ANGABEN

Lieferung der Pflastersteine erfolgt lagenweise.  
Eine Lage enthält folgende Formate:

		Länge	Breite	Höhe
Format 1	10 x	7 cm	14 cm	6,0 cm
Format 2	8 x	14 cm	14 cm	6,0 cm
Format 3	7 x	21 cm	14 cm	6,0 cm
Format 4	5 x	21 cm	21 cm	6,0 cm
Format 5	4 x	28 cm	21 cm	6,0 cm

- » Lagen pro Palette: 12
- » Eine Lage enthält 0,96 m<sup>2</sup>
- » Eine Palette enthält 11,52 m<sup>2</sup>
- » Gewicht pro m<sup>2</sup>: 131 kg



Format 1



Format 2



Format 3



Format 4



Format 5



Weitere technische  
Hinweise siehe Seite 41.

# PARKSTRASSE

Die Parkstraße – ein zeitloser Klassiker im modernen Gewand.

Dank der abwechslungsreichen Farbpalette mit ihren aktuellen Trendfarben bietet die Parkstraße eine Vielzahl an kreativen Gestaltungsmöglichkeiten. Ihre geradlinigen, klaren Formen sind zeitlos schlicht und elegant – sie sind auch nach vielen Jahren noch gefällig ohne aus der Zeit zu fallen.

Die Parkstraße ist besonders verlegefreundlich, denn das Format ermöglicht ein einfaches Handling (Ein-Hand-Verlegung). Mit diesem Pflaster erhalten Sie höchste Qualität zu einem ausgezeichneten Preis-Leistungsverhältnis.



Anthrazit





Aschgrau



Nachtbraun

Die Parkstraße ist in folgenden Farben erhältlich:



Anthrazit



Aschgrau



Nachtbraun

## TECHNISCHE ANGABEN

Lieferung der Parkstraße erfolgt lagenweise.  
Eine Lage enthält folgende Steine:

Maße	Länge	Breite	Höhe
	21 cm	14 cm	6,0 cm

- » Lagen pro Palette: 12
- » Eine Lage enthält 1,00 m<sup>2</sup>
- » Eine Palette enthält 12,00 m<sup>2</sup>
- » Inkl. 2 Halbsteinen pro Lage
- » **Gewicht pro m<sup>2</sup>: 136 kg**



Weitere technische Hinweise siehe Seite 41.

# MARKTSTRASSE

Die Marktstraße bietet vielfältige Kombinationsmöglichkeiten und verleiht Ihrer Hofeinfahrt eine Einzigartigkeit.

Mit scharfkantigen Konturen und harmonischen Farbkombinationen sorgt die Marktstraße für ein schlichtes und elegantes Aussehen.





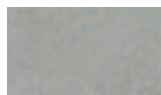
Dolomit-Hell



Grau



Die Marktstraße ist in folgenden Farben erhältlich:



Grau



Anthrazit



Basalt-Grau



Dolomit-Hell



Format 1



Format 2

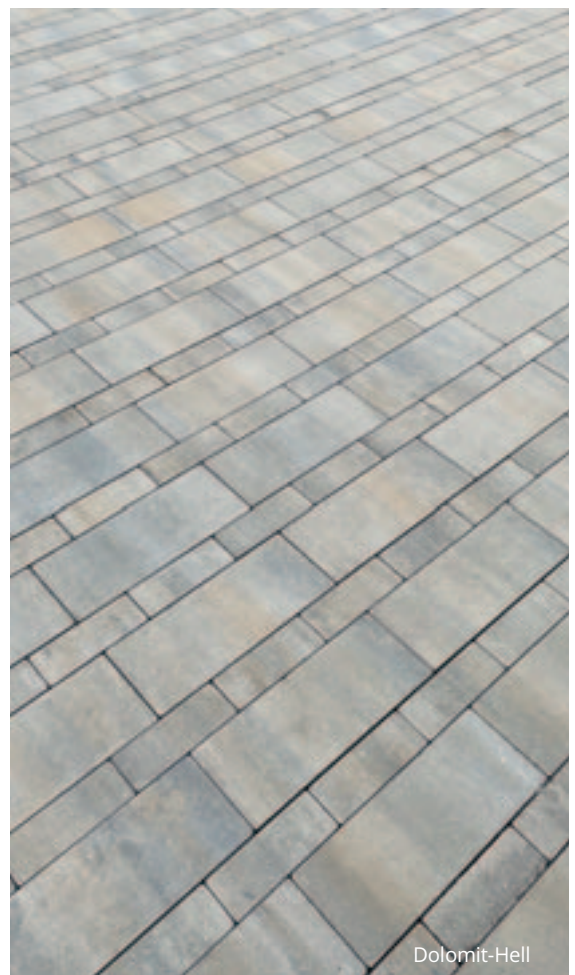


Format 3





Basalt-Grau



Dolomit-Hell



Anthrazit

## TECHNISCHE ANGABEN

Die Formate sind separat verpackt.  
Sie sind einzeln als auch im Formatmix erhältlich.

	Länge	Breite	Höhe
Format 1	20 cm	7 cm	8,0 cm
Format 2	20 cm	15 cm	8,0 cm
Format 3	40 cm	15 cm	8,0 cm

Format 1 » pro Lage: 0,92 m<sup>2</sup>, pro Palette: 9,20 m<sup>2</sup>  
 Format 2 » pro Lage: 1,08 m<sup>2</sup>, pro Palette: 10,80 m<sup>2</sup>  
 Format 3 » pro Lage: 1,08 m<sup>2</sup>, pro Palette: 10,80 m<sup>2</sup>  
 » Gewicht pro m<sup>2</sup>: 180 kg



Weitere technische  
Hinweise siehe Seite 42.

# HANSESTRASSE

Die Hansestraße lässt durch ihr großes Rechteckformat auch kleinere Flächen optisch größer wirken.

Das unverwechselbare Farbspiel und seine klare Linienführung machen dieses Pflaster sehr ausdrucksstark und geben ihm einen unverwechselbaren Charakter.



Anthrazit



Altbunt



Grau



Anthrazit

## TECHNISCHE ANGABEN

Lieferung der Hansestraße erfolgt lagenweise.  
Eine Lage enthält folgende Steine:

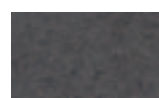
	Länge	Breite	Höhe
Maße	24 cm	16 cm	8,0 cm

- » Lagen pro Palette: 10
- » Eine Lage enthält 0,92 m<sup>2</sup>
- » Eine Palette enthält 9,20 m<sup>2</sup>
- » **Gewicht pro m<sup>2</sup>: 180 kg**
- » **Inklusive 2 Halbsteinen pro Lage**

Die Hansestraße ist in folgenden Farben erhältlich:



Grau



Anthrazit



Altbunt

 Weitere technische Hinweise siehe Seite 43.

GESTALTUNGSPFLASTER

# HANSESTRASSE XL

Die Hansestraße XL ergänzt als großformatiges Pflastersteinsystem unser Produktprogramm.

Das Pflaster ist elegant und hat klare Strukturen, die Ihrem Bauvorhaben einen besonderen Charme verleihen. Durch die einfache Verlegung überzeugt die Hansestraße XL zusätzlich.



Grau





Felsgrau

Die Hansestraße XL ist in folgenden Farben erhältlich:



Grau



Anthrazit



Felsgrau



Anthrazit-Grau



Cappuccino  
(nur 6 cm)



Cappuccino



Anthrazit



Felsgrau

## TECHNISCHE ANGABEN

Lieferung der Hansestraße XL erfolgt lagenweise.  
Es sind folgende Formate erhältlich:

	Länge	Breite	Höhe
Format 1	30 cm	20 cm	8,0/6,0 cm

- » Volle Palette bei 8 cm besteht aus 10 Lagen á  $0,96 \text{ m}^2 = 9,60 \text{ m}^2$ .
- » Volle Palette bei 6 cm besteht aus 12 Lagen á  $0,96 \text{ m}^2 = 11,52 \text{ m}^2$ .
- » **Gewicht pro m<sup>2</sup>: 183 kg bei 8 cm, 136 kg bei 6 cm**
- » **Inklusive 2 Halbsteinen pro Lage**

	Länge	Breite	Höhe
Format 2	60 cm	30 cm	8,0 cm

- » Volle Palette besteht aus 10 Lagen á  $0,72 \text{ m}^2 = 7,20 \text{ m}^2$ .
- » **Gewicht pro m<sup>2</sup>: 180 kg**



Weitere technische  
Hinweise siehe Seite 43.

## FUNKTIONSPFLASTER

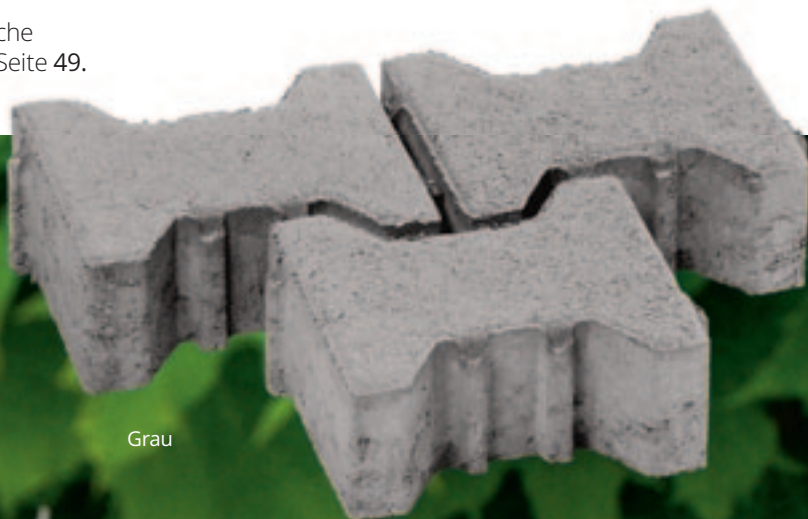
# ÖKO-H

Öko-H-Fugenpflaster eignet sich insbesondere für die umweltgerechte Befestigung von Verkehrs- und Parkflächen im gewerblichen und kommunalen Bereich.

Die starke Verbundwirkung dieses gut begeh- und befahrbaren Fugenpflastersteines erlaubt hohe Verkehrsbelastungen. Gleichzeitig wird Öko-H-Fugenpflaster durch fest angebrachte Abstandhalter den ökologischen Anforderungen gerecht. Zur Auflockerung größerer Flächen kann Öko-H-Fugenpflaster in Kombination mit dem passenden Doppelverbund-H Pflasterstein verlegt werden. Eine kostengünstige maschinelle Verlegung ist selbstverständlich möglich.



Weitere technische Hinweise siehe Seite 49.



Grau



# RECHTECKPFLASTERSTEINE H-VERBUNDPFLASTERSTEINE

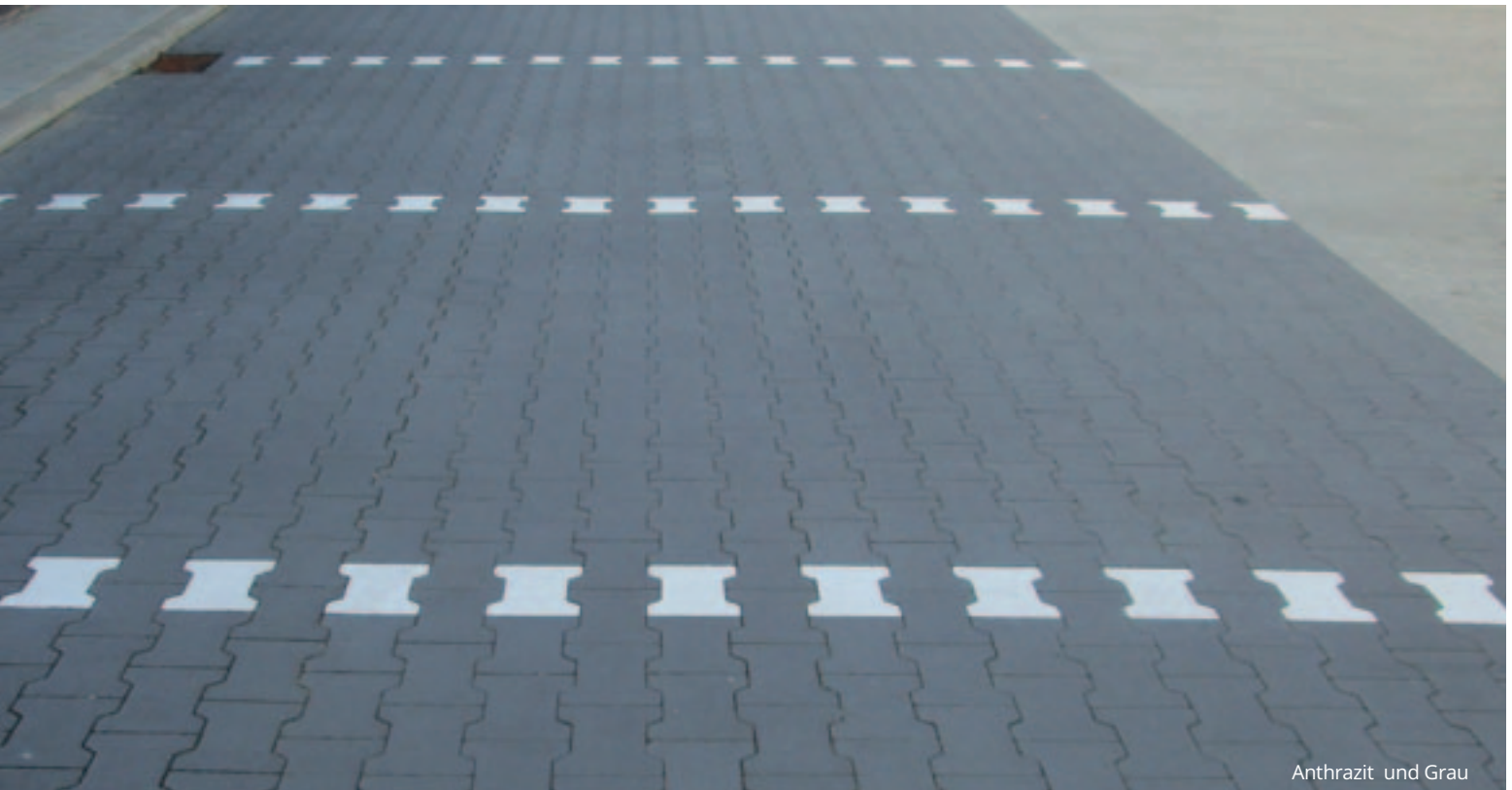
» verlegerecht, mit Minifase und ohne Fase

 Weitere technische Hinweise siehe Seite 50.

Das REKERS-Pflasterstein-Sortiment bietet eine große Gestaltungsvielfalt durch die Kombinationsmöglichkeiten verschiedener Steinformate und der verschiedensten Verlegemuster sowie Farbkombinationen.

In Verbindung mit anderen REKERS Betonartikeln bilden sie einen reizvoll gegliederten Kontrast. Die Herstellung des REKERS-Betonsteinpflasters erfolgt nach DIN EN 1338 mit grauen oder farbigen Vorsatzschichten. Ausgesuchtes Hartgesteinmaterial und andere hochwertige Rohstoffe garantieren darüber hinaus eine Widerstandsfähigkeit gegen Abrieb, Frost und Tausalzeinflüsse.

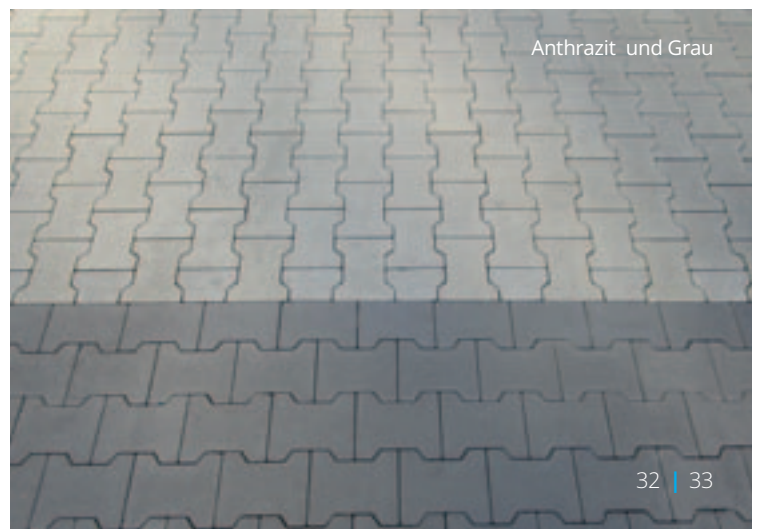
Das bewährte Verbundpflaster bietet mit seinen verschiedensten Formen und Formaten die ideale Flächenbefestigung für höchste Beanspruchung. In Kombination mit einer Vielzahl an Verlegevarianten ergeben sich wirtschaftlich attraktive Gestaltungsmöglichkeiten.



Anthrazit und Grau



Grau



Anthrazit und Grau

# BÖSCHUNGSSYSTEME

# SKALA GESTALTUNGMAUER

Die Skala-Mauer ist ein einseitiges Sichtmauerwerk mit glatter und gefaster Ansichtsfäche.

Die dezenten Farbnuancen der Mauersteine verleihen der Wand einen harmonisch-stimmigen Ausdruck. Die Natürlichkeit der Skala Mauer wird darüber hinaus durch sieben verschiedene Steinlängen unterstrichen, die dem Betrachter ein unregelmäßiges und doch ruhiges Mauerwerk bieten.



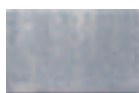
Das Skala Mauersystem ist in folgenden Farben erhältlich:



Beige-antik



Felsgrau



Format 1



Format 2



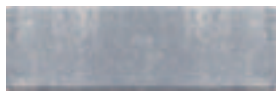
Format 3



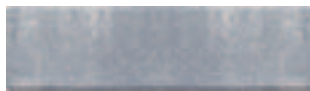
Format 4



Format 5



Format 6



Format 7

## TECHNISCHE ANGABEN

Lieferung der Skala Mauersteine erfolgt lagenweise. Eine Lage enthält folgende Formate:

		Länge	Breite	Höhe
Format 1	2 x	25 cm	20 cm	16 cm
Format 2	2 x	30 cm	20 cm	16 cm
Format 3	2 x	35 cm	20 cm	16 cm
Format 4	4 x	40 cm	20 cm	16 cm
Format 5	2 x	45 cm	20 cm	16 cm
Format 6	1 x	50 cm	20 cm	16 cm
Format 7	2 x	60 cm	20 cm	16 cm

- » Lagen pro Palette: 4
- » Eine Lage enthält 0,96 m<sup>2</sup>
- » Eine Palette enthält 3,84 m<sup>2</sup>
- » 1 Lage = 6 lfdm.
- » 1 Palette = 24 lfdm.
- » Gewicht pro m<sup>2</sup>: 445 kg



Einseitige Sichtfläche!

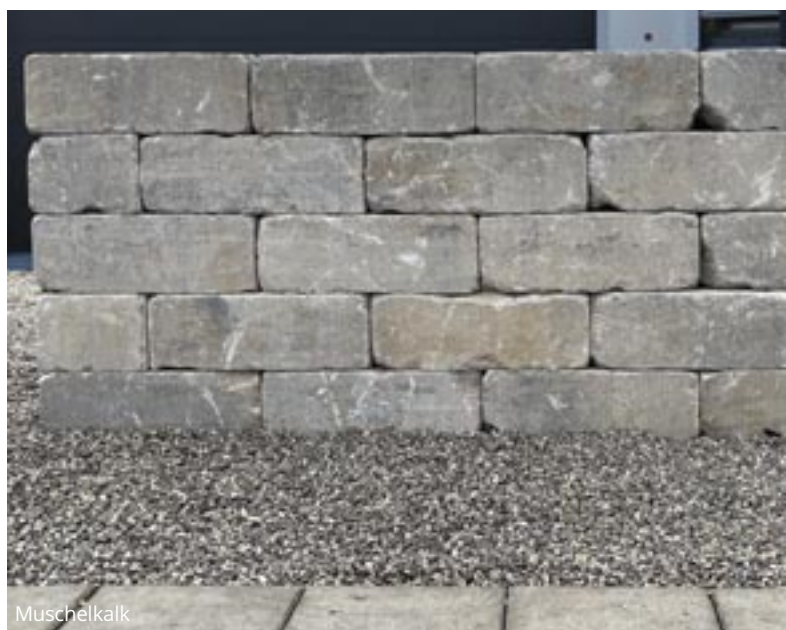
## EMS-BLOCK

Unser EMS-Block Mauerstein lässt sich dank nur einer Steingröße unkompliziert und einfach verarbeiten.

Die ringsum gebrochenen Kanten lassen die Mauer rustikal erscheinen und dennoch fügt sie sich harmonisch in ein modernes Ambiente ein.



Schiefer



Muschelkalk

Der EMS-Block Mauerstein ist in folgenden Farben erhältlich:



Schiefer

Muschelkalk

### TECHNISCHE ANGABEN

Lieferung der EMS-Block Mauersteine erfolgt stückweise.

Maße	Länge	Breite	Höhe
	40 cm	15 cm	20 cm

- » 1 Palette = 45 Steine
- » Halbsteine als Anfangs- und Endsteine erhältlich
- » **Gewicht pro Stück: 28 kg**


# MASCHINELLE L-STEINE

» ohne Bewehrung

Maschinengefertigte REKERS-L-Steine ohne Bewehrung in den Höhen von 40 bis 100 cm einschließlich Ecken sind die leichtere Alternative zu den REKERS-Winkelstützwänden.

Auf Grund des geringen Gewichtes eignen sich diese L-Steine besonders für die private Umgestaltung von Gärten und Gehwegen und dürfen bei rückseitig loser Anschüttung verbaut werden.



 Die Größentabellen sowie weitere technische Hinweise finden Sie auf Seite 48 f.



Eckausführung im Detail: 90°-Innenecken werden mit zwei Standardelementen stumpf gestoßen.

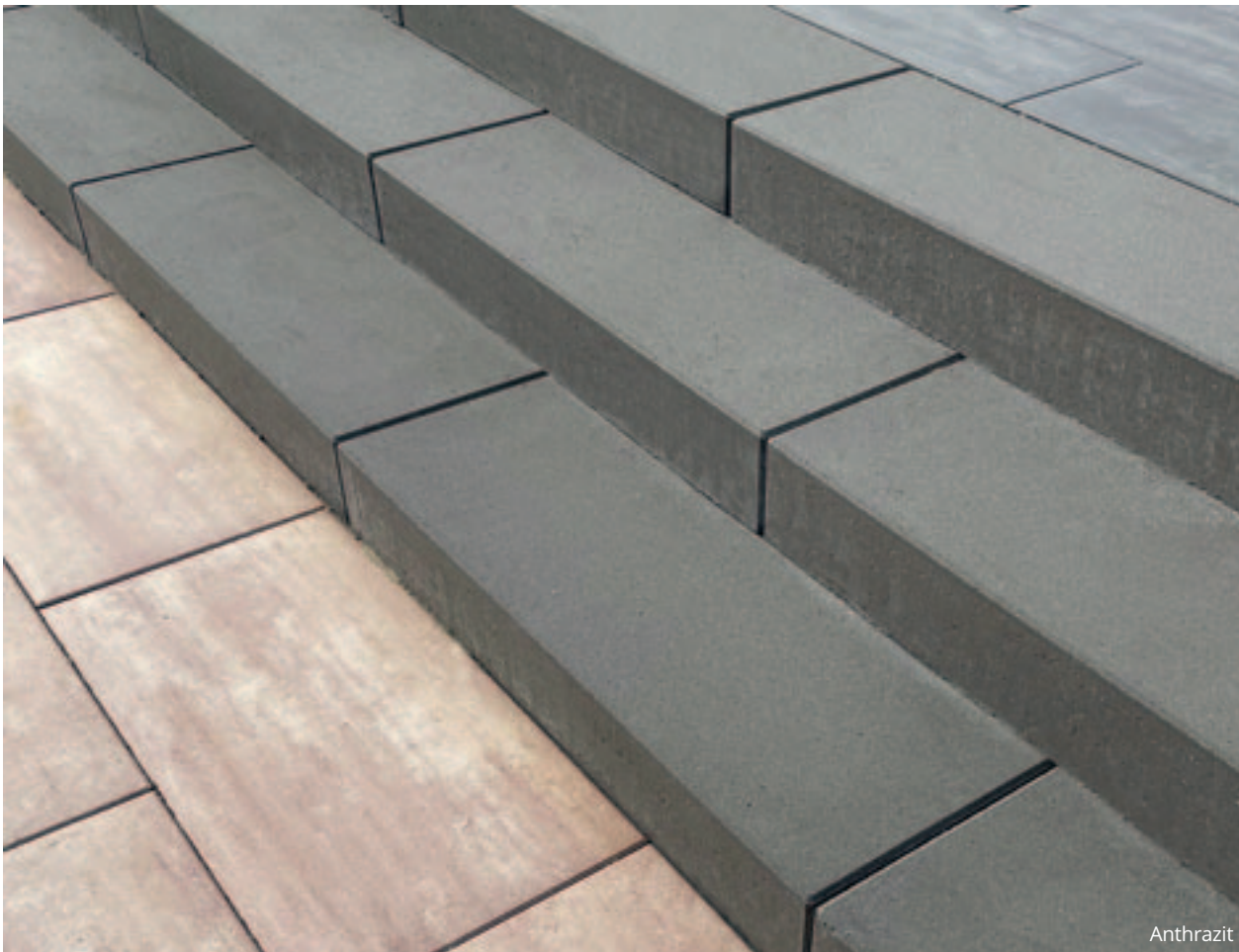


# BLOCKSTUFEN

» maschinell gefertigt

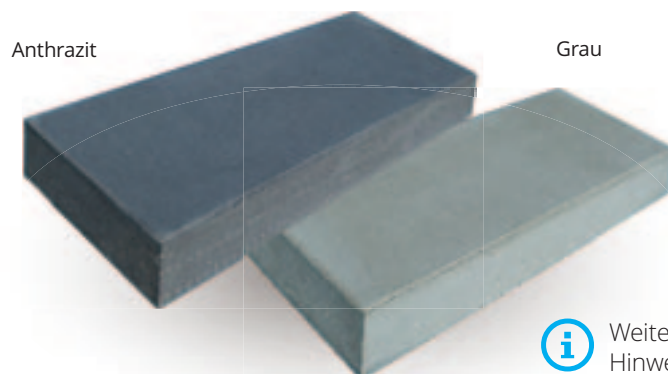
Maschinelle Blockstufen sind vielseitig einsetzbar und harmonisieren mit einer Vielzahl der anderen Produkte aus unserem Sortiment.

Die maschinellen Blockstufen sind allseitig gefast (5/5 mm). Der Auftritt ist feinrau strukturiert, sodass die Rutschhemmklasse R12 nachweislich erfüllt wird.



## TECHNISCHE ANGABEN UND FARBBEISPIELE

Höhe cm	Auftritt cm	Breite cm	Farbe	Gewicht kg/Stück
18	35	50	grau	74
18	35	80	grau	115
18	35	100	grau	147
15	35	50	grau	62
15	35	100	grau	118
15	35	50	anthrazit	62
15	35	100	anthrazit	118



Weitere technische Hinweise siehe Seite 54.

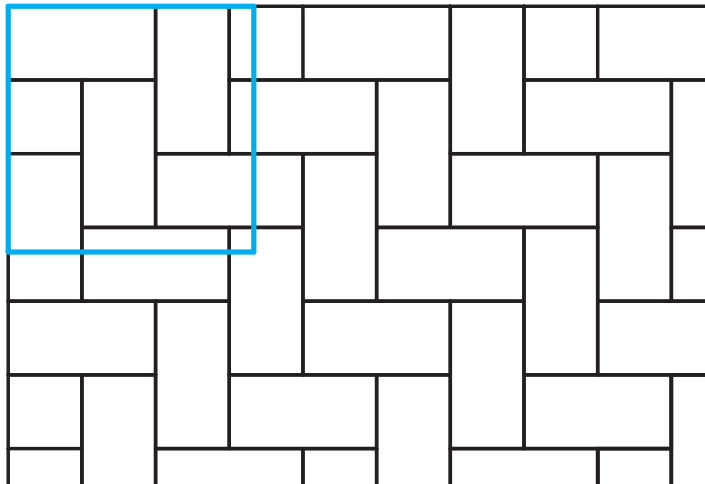
# TECHNISCHE ANGABEN & VERLEGEBEISPIELE

□ = 1m<sup>2</sup>

■ = 1 Lage

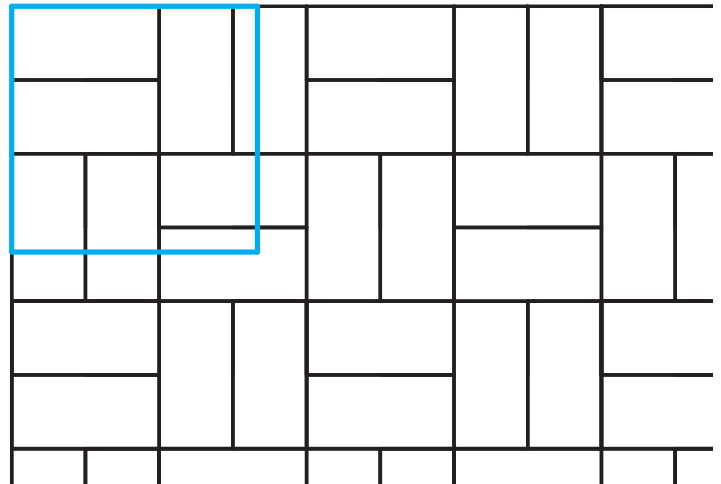
## Palais Terrassenplatte, mit Mikro-Fase

» mit feinrauer Oberfläche,  
Duplex-Oberflächenveredelung, DIN EN 1339  
2 verschiedene Plattenformate



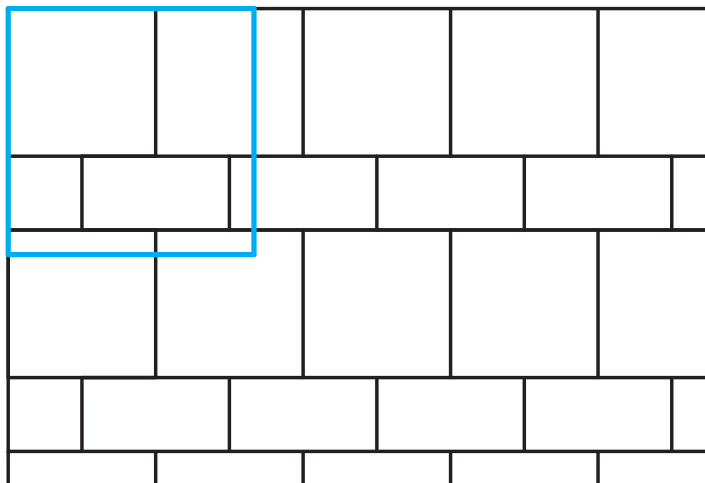
Verlegebeispiel V 1

	Länge	Breite	St. pro m <sup>2</sup>
Format 1	60 cm	30 cm	5,56



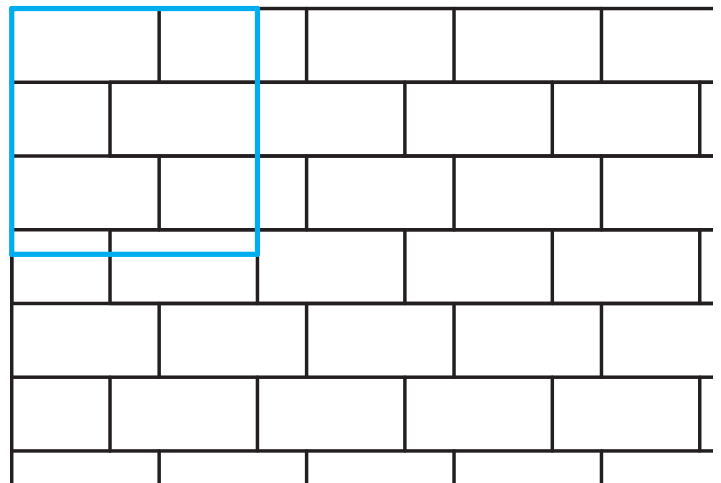
Verlegebeispiel V 2

	Länge	Breite	St. pro m <sup>2</sup>
Format 1	60 cm	30 cm	5,56



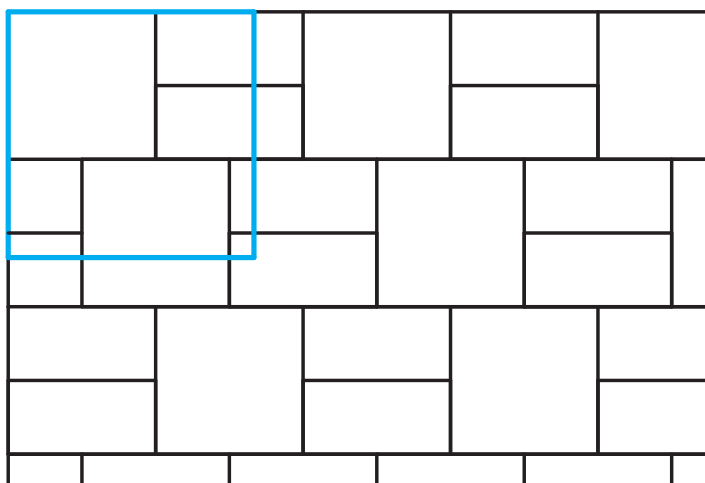
Verlegebeispiel V 3

	Länge	Breite	St. pro m <sup>2</sup>
Format 1	60 cm	30 cm	1,85
Format 2	60 cm	60 cm	1,85



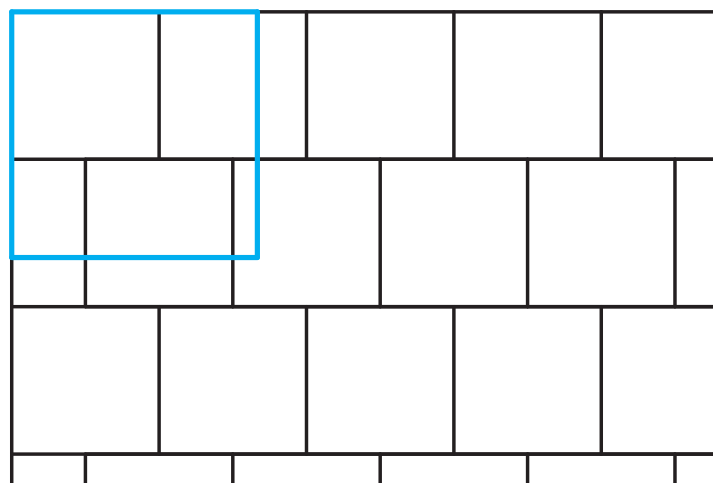
Verlegebeispiel V 4

	Länge	Breite	St. pro m <sup>2</sup>
Format 1	60 cm	30 cm	5,56



Verlegebeispiel V 5

	Länge	Breite	St. pro m <sup>2</sup>
Format 1	60 cm	30 cm	2,70
Format 2	60 cm	60 cm	1,43



Verlegebeispiel V 6

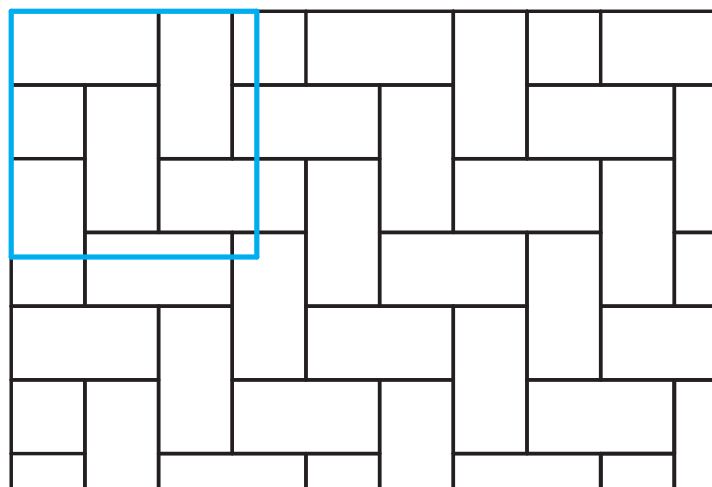
	Länge	Breite	St. pro m <sup>2</sup>
Format 2	60 cm	60 cm	2,78

□ = 1m<sup>2</sup>

■ = 1 Lage

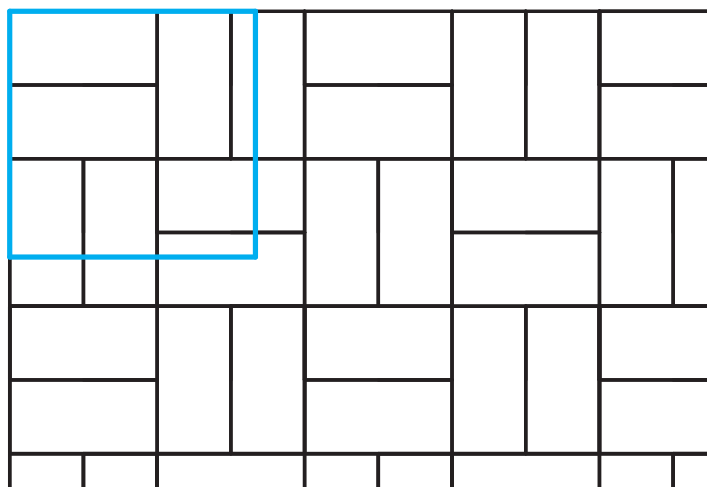
## Nouvelle Terrassenplatte

» mit feinrauer Oberfläche,  
Duplex-Oberflächenveredelung, DIN EN 1339  
2 verschiedene Plattenformate



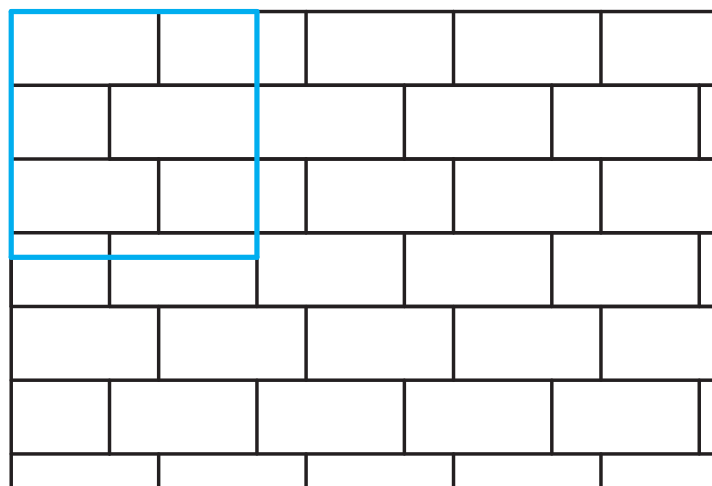
Verlegebeispiel V 1

Format 1	Länge	Breite	St. pro m <sup>2</sup>
	60 cm	30 cm	5,56



Verlegebeispiel V 2

Format 1	Länge	Breite	St. pro m <sup>2</sup>
	60 cm	30 cm	5,56

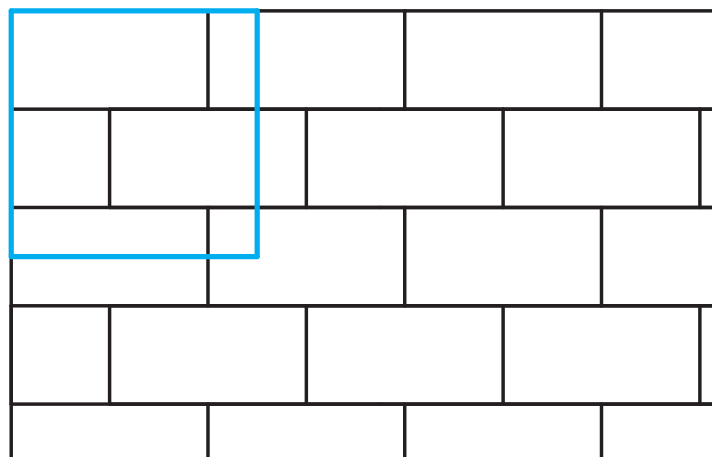


Verlegebeispiel V 3

Format 1	Länge	Breite	St. pro m <sup>2</sup>
	60 cm	30 cm	5,56

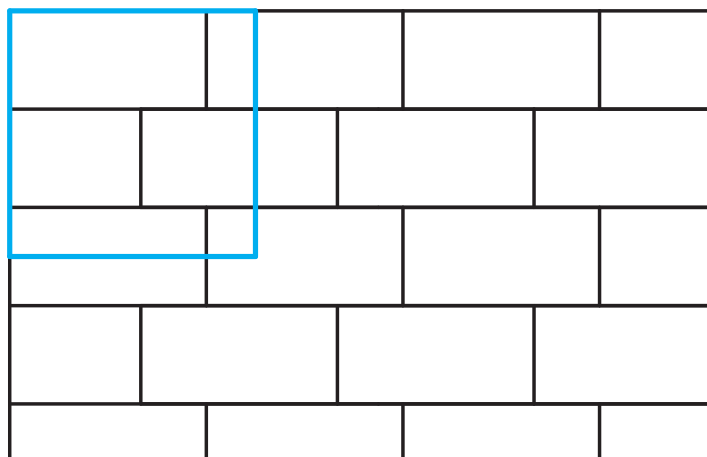
## Vinera Keramikverbundplatte, ohne Fase

» DIN EN 1339  
1 Plattenformat



Verlegebeispiel V 1

Länge	Breite	St. pro m <sup>2</sup>
90 cm	45 cm	2,47



Verlegebeispiel V 2

Länge	Breite	St. pro m <sup>2</sup>
90 cm	45 cm	2,47

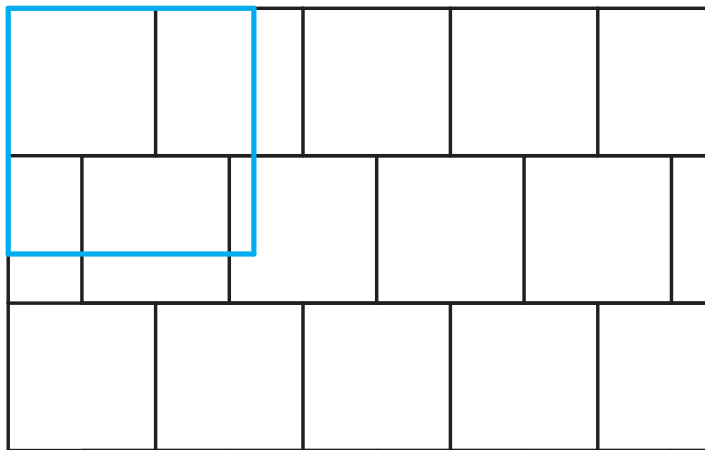
# TECHNISCHE ANGABEN & VERLEGEBEISPIELE

□ = 1m<sup>2</sup>    ■ = 1 Lage

## Garten- und Gehwegplatte, mit Mikro-Fase

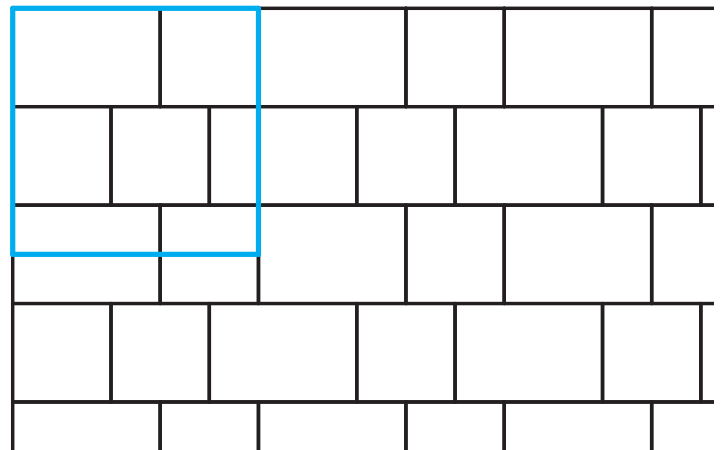
» DIN EN 1339

6 verschiedene Plattenformate



Verlegebeispiel V 1

Format	Länge	Breite	St. pro m <sup>2</sup>
Format 6	60 cm	60 cm	2,78



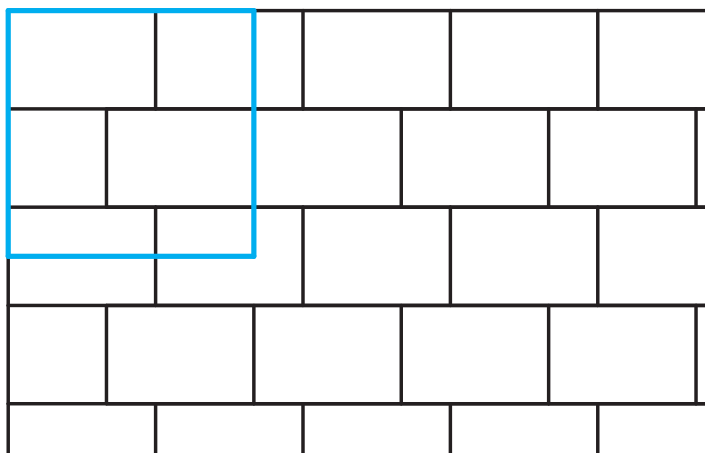
Verlegebeispiel V 2

Format	Länge	Breite	St. pro m <sup>2</sup>
Format 5	60 cm	40 cm	2,50
Format 4	40 cm	40 cm	2,50

## Emslandplatte

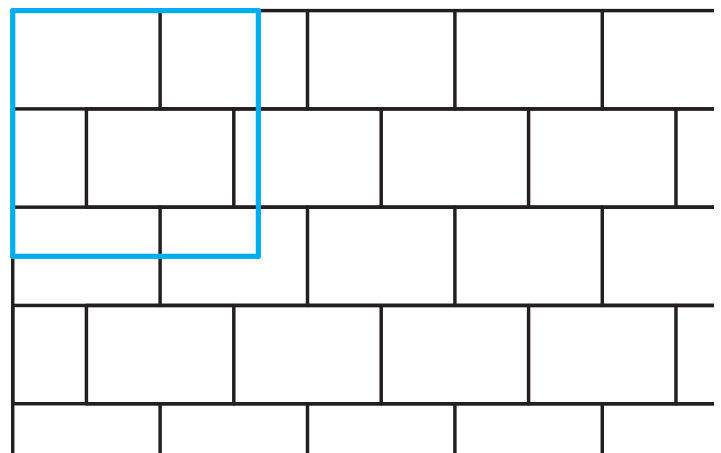
» DIN EN 1339

1 Plattenformat



Verlegebeispiel V 1

Format	Länge	Breite	St. pro m <sup>2</sup>
Format	60 cm	40 cm	4,17



Verlegebeispiel V 2

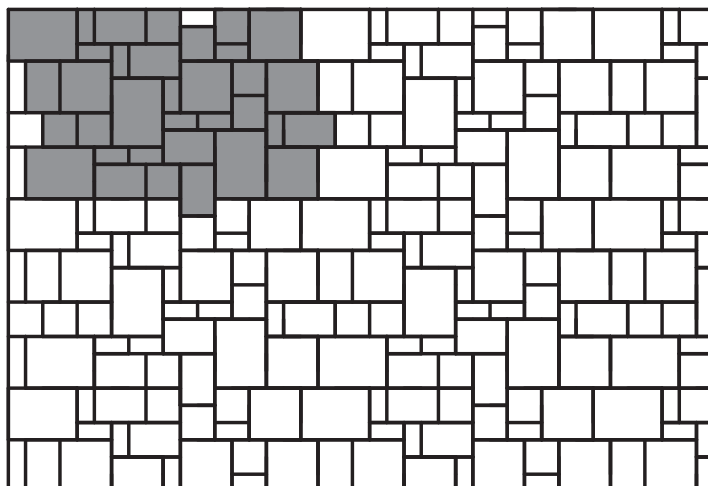
Format	Länge	Breite	St. pro m <sup>2</sup>
Format	60 cm	40 cm	4,17

□ = 1m<sup>2</sup>    ■ = 1 Lage

## Landgut-Pflaster, ohne Fase

» DIN EN 1338

5 verschiedene Steinformate



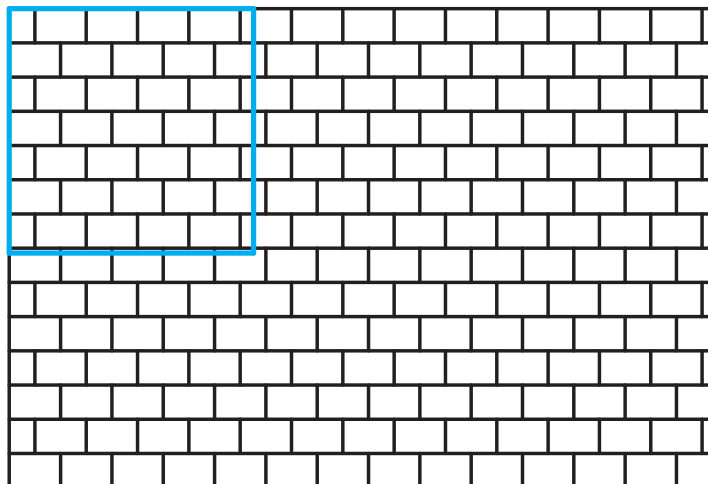
### Verlegebeispiel V 1

	Länge	Breite
Format 1	14 cm	7 cm
Format 2	14 cm	14 cm
Format 3	21 cm	14 cm
Format 4	21 cm	21 cm
Format 5	28 cm	21 cm

## Parkstraße, ohne Fase

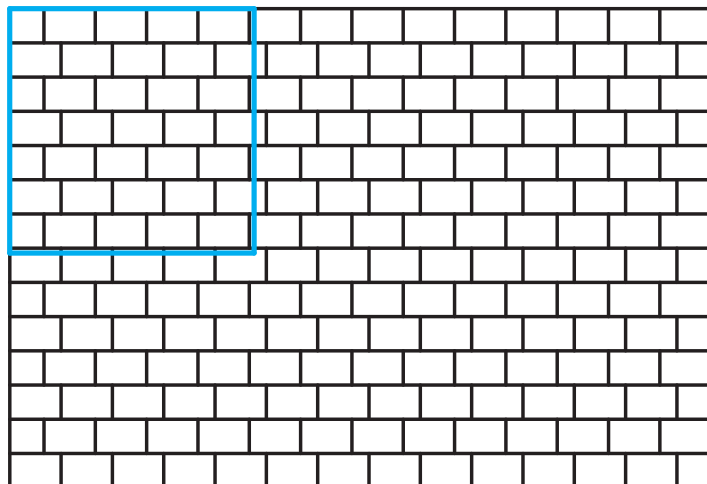
» DIN EN 1338

1 Steinformat (inkl. 2 Halbe/Lage)



### Verlegebeispiel V 1

Länge	Breite	St. pro m <sup>2</sup>
21 cm	14 cm	34



### Verlegebeispiel V 2

Länge	Breite	St. pro m <sup>2</sup>
21 cm	14 cm	34

# TECHNISCHE ANGABEN & VERLEGEBEISPIELE

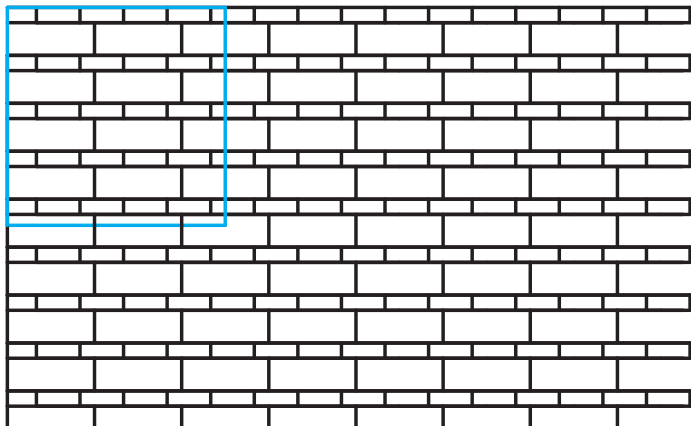
□ = 1m<sup>2</sup>

■ = 1 Lage

## Marktstraße, ohne Fase

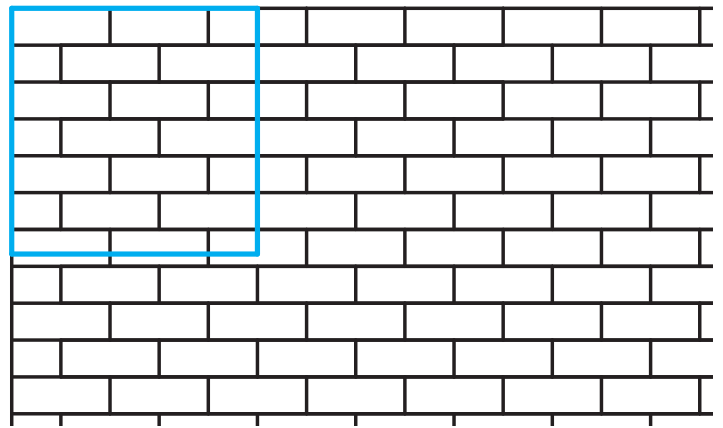
» DIN EN 1338 / DIN EN 1339

3 verschiedene Formate



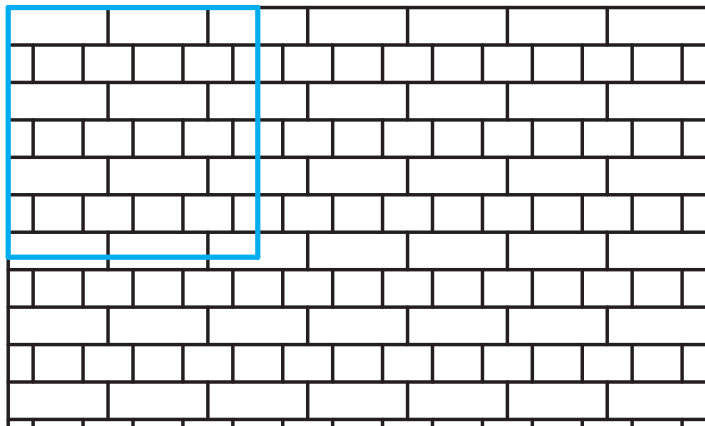
Verlegebeispiel V 1

	Länge	Breite	St. pro m <sup>2</sup>
Format 1	20 cm	7 cm	23,25
Format 3	40 cm	15 cm	11,25



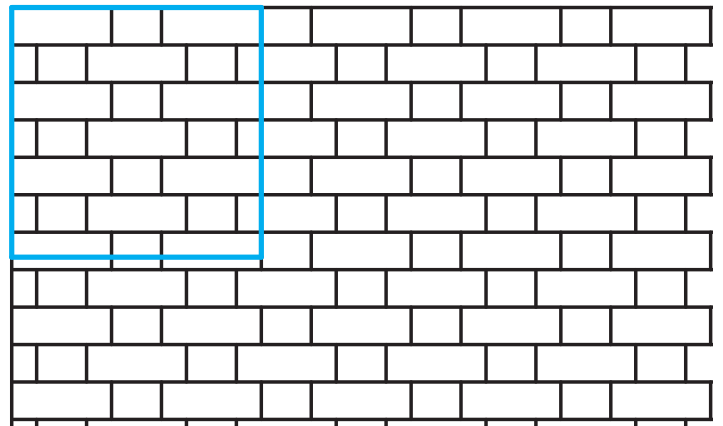
Verlegebeispiel V 2

	Länge	Breite	St. pro m <sup>2</sup>
Format 3	40 cm	15 cm	16,67



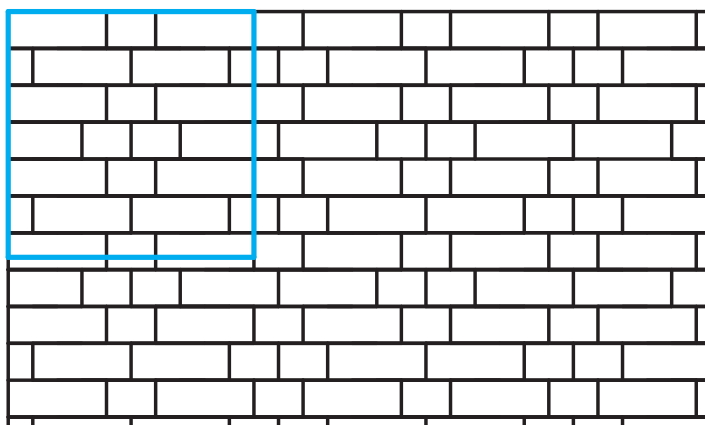
Verlegebeispiel V 3

	Länge	Breite	St. pro m <sup>2</sup>
Format 2	20 cm	15 cm	16,67
Format 3	40 cm	15 cm	8,33



Verlegebeispiel V 4

	Länge	Breite	St. pro m <sup>2</sup>
Format 2	20 cm	15 cm	10,93
Format 3	40 cm	15 cm	11,20



Verlegebeispiel V 5

	Länge	Breite	St. pro m <sup>2</sup>
Format 2	20 cm	15 cm	11,11
Format 3	40 cm	15 cm	11,11

□ = 1m<sup>2</sup> ■ = 1 Lage

# TECHNISCHE ANGABEN & VERLEGEBEISPIELE

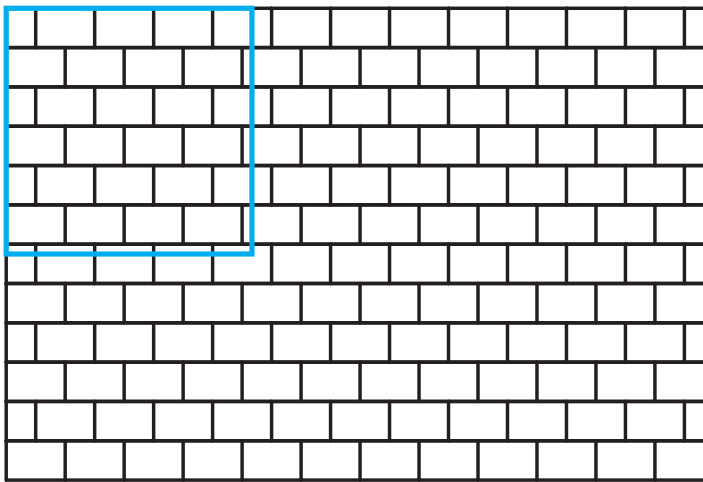
## Hansestraße, mit Minifase verlegerecht

» DIN EN 1338

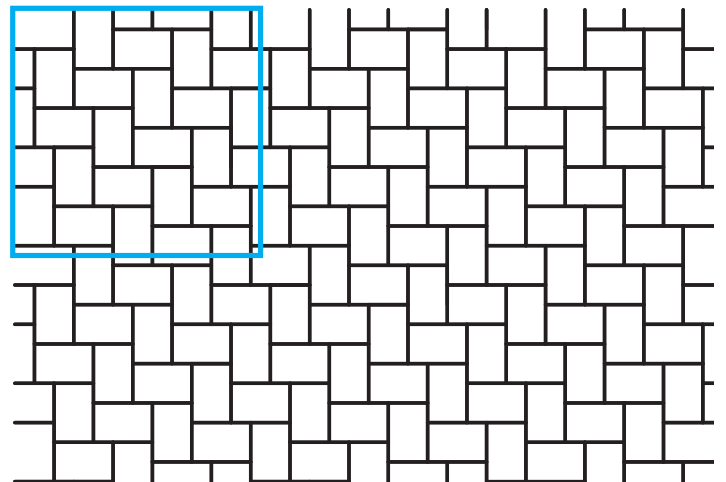
1 Steinformat (inkl. 2 Halbe/Lage)



Länge	Breite	St. pro m <sup>2</sup>
24 cm	16 cm	26,00



Verlegebeispiel V 1

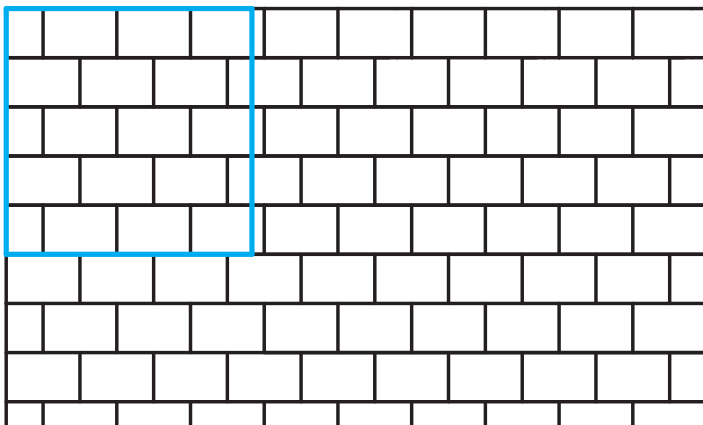


Verlegebeispiel V 2

## Hansestraße XL, mit Minifase verlegerecht

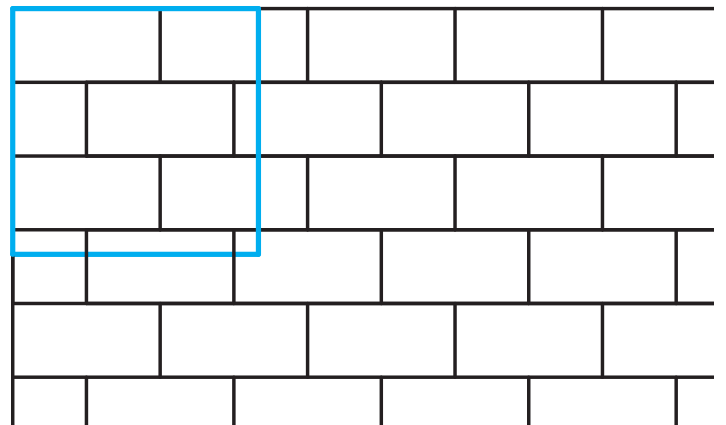
» DIN EN 1338 (Dicke 8 cm) » DIN EN 1339 (Dicke 6 cm)

2 verschiedene Steinformate



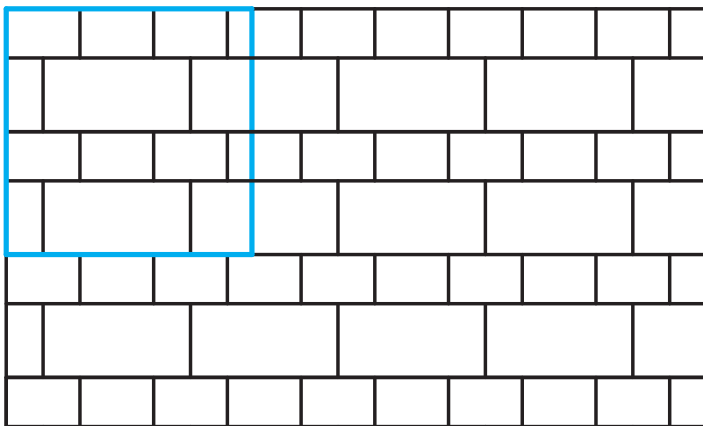
Verlegebeispiel V 1

	Länge	Breite	St. pro m <sup>2</sup>
Format 1	30 cm	20 cm	16,67
inklusive Halbsteinen zur Verbundverlegung			



Verlegebeispiel V 2

	Länge	Breite	St. pro m <sup>2</sup>
Format 2	60 cm	30 cm	5,56



Verlegebeispiel V 3

	Länge	Breite	St. pro m <sup>2</sup>
Format 1	30 cm	20 cm	6,67
inklusive Halbsteinen zur Verbundverlegung			
Format 2	60 cm	30 cm	3,33

# FUNKTIONSPFLASTER

## Rasenmähkante Maxi

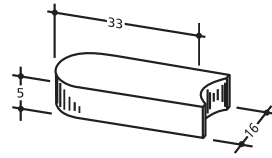
» BGB-RiNGB

Steinbedarf: 3 Stück/lfdm.

Größe in cm	Steine pro Palette	Steine pro Lage
16 x 33 x 5	196 Stück	14 Stück

» Volle Palette besteht aus 14 Lagen  
à 14 Stück = 196 Stück/65,3 lfm.

» Gewicht pro Stück: 6,0 kg.



Grau



Anthrazit

## Rasenmähplatte 24cm

» BGB-RiNGB

Steinbedarf: 6,67 Stück/lfdm.

Größe in cm	Steine pro Palette	Steine pro Lage
24 x 15 x 4,2	400 Stück	25 Stück

» Volle Palette besteht aus 16 Lagen  
à 25 Stück = 400 Stück/60 lfm.

» Gewicht pro Stück: 3,1 kg.



Grau



Anthrazit

## Rasengitterstein

» BGB-RINGB

Steinbedarf ca. 4,17 Stück/m<sup>2</sup>

Größe in cm	Steine pro Palette	Steine pro Lage
60 x 40 x 10	32 Stück	4 Stück

» Volle Palette besteht aus 8 Lagen  
à 0,96 m<sup>2</sup> = 7,68 m<sup>2</sup>.

» Gewicht pro m<sup>2</sup>: 145 kg.



Grau

## Öko-H Fugenpflasterstein verlegegerecht

» DIN EN 1338

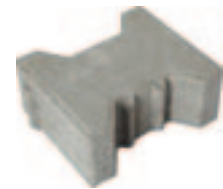
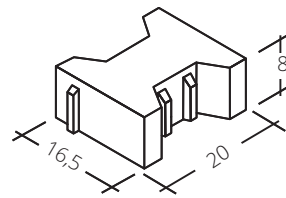
Steinbedarf: ca. 35 Stück/m<sup>2</sup>

Fugenbreite: 1 cm,

Fugenanteil: 15%

Rastermaß: 16,5 x 20 x 8 cm

Größe in cm	Steine pro Palette	Steine pro Lage
16,5 x 19 x 8	330 Stück	33 Stück



» Volle Palette besteht aus 10 Lagen à 0,94 m<sup>2</sup> = 9,42 m<sup>2</sup>.

» Gewicht pro m<sup>2</sup>: 165 kg.

## Öko-H Fugenpflasterstein Seitenstein

EN 1338

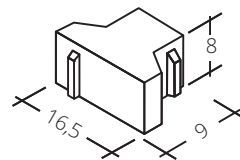
Steinbedarf: ca. 70 Stück/m<sup>2</sup>

Fugenbreite: 1 cm

Fugenanteil: 15%

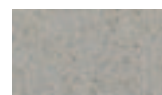
Rastermaß: 16,5 x 10,0 x 8 cm

Größe in cm	Steine pro Palette	Steine pro Lage
16,5 x 9 x 8	630 Stück	63 Stück



» Volle Palette besteht aus 10 Lagen à 0,90 m<sup>2</sup> = 9,00 m<sup>2</sup>.

» Gewicht pro m<sup>2</sup>: 165 kg.



Grau



Anthrazit

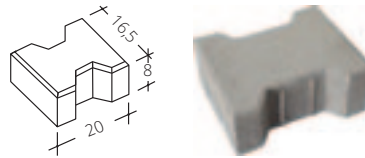
# FUNKTIONSPFLASTER

## Doppel-Verbundstein H-Form, mit Minifase verlegegerecht

» DIN EN 1338

Steinbedarf ca. 35 Stück/m<sup>2</sup>

Größe in cm	Steine pro Palette	Steine pro Lage
20 x 16,5 x 8	360 Stück	36 Stück
20 x 16,5 x 10	288 Stück	36 Stück



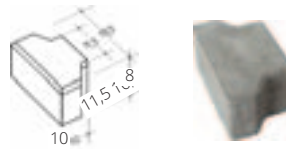
» Volle Palette bei 8 cm besteht aus 10 Lagen à 1,03 m<sup>2</sup> = 10,30 m<sup>2</sup>.  
 » Volle Palette bei 10 cm besteht aus 8 Lagen à 1,03 m<sup>2</sup> = 8,24 m<sup>2</sup>.  
 » **Gewicht pro m<sup>2</sup>: 175 kg bei 8 cm oder 221 kg bei 10 cm.**

## Seitenstein, mit Minifase

» DIN EN 1338

Steinbedarf ca. 70 Stück/m<sup>2</sup> oder 3,5 Stück/lfdm.

Größe in cm	Steine pro Palette	Steine pro Lage
10 x 16,5/11,5 x 8	640 Stück	64 Stück
10 x 16,5/11,5 x 10	512 Stück	64 Stück



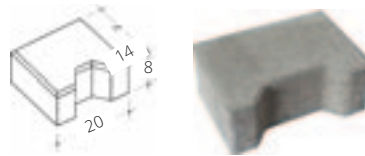
» Volle Palette bei 8 cm besteht aus 10 Lagen à 0,91 m<sup>2</sup> = 9,10 m<sup>2</sup>.  
 » Volle Palette bei 10 cm besteht aus 8 Lagen à 0,91 m<sup>2</sup> = 7,28 m<sup>2</sup>.  
 » **Gewicht pro m<sup>2</sup>: 175 kg bei 8 cm oder 221 kg bei 10 cm.**

## Endstein, mit Minifase

» DIN EN 1338

Steinbedarf ca. 40 Stück/m<sup>2</sup> oder 5,0 Stück/lfdm.

Größe in cm	Steine pro Palette	Steine pro Lage
20 x 14 x 8	360 Stück	36 Stück
20 x 14 x 10	256 Stück	32 Stück



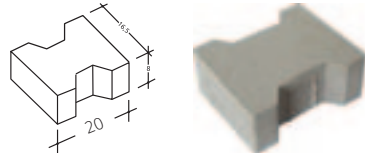
» Volle Palette bei 8 cm besteht aus 10 Lagen à 0,90 m<sup>2</sup> = 9,00 m<sup>2</sup>.  
 » Volle Palette bei 10 cm besteht aus 8 Lagen à 0,80 m<sup>2</sup> = 6,40 m<sup>2</sup>.  
 » **Gewicht pro m<sup>2</sup>: 175 kg bei 8 cm oder 258 kg bei 10 cm.**

## Doppel-Verbundstein H-Form, ohne Fase verlegegerecht

» DIN EN 1338

Steinbedarf ca. 35 Stück/m<sup>2</sup>

Größe in cm	Steine pro Palette	Steine pro Lage
20 x 16,5 x 8	360 Stück	36 Stück
20 x 16,5 x 10	288 Stück	36 Stück



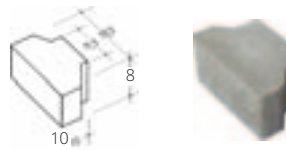
» Volle Palette bei 8 cm besteht aus 10 Lagen à 1,03 m<sup>2</sup> = 10,30 m<sup>2</sup>.  
 » Volle Palette bei 10 cm besteht aus 8 Lagen à 1,03 m<sup>2</sup> = 8,24 m<sup>2</sup>.  
 » **Gewicht pro m<sup>2</sup>: 175 kg bei 8 cm, 221 kg bei 10 cm.**

## Seitenstein, ohne Fase

» DIN EN 1338

Steinbedarf ca. 70 Stück/m<sup>2</sup> oder 3,5 Stück/lfdm.

Größe in cm	Steine pro Palette	Steine pro Lage
10 x 16,5/11,5 x 8	640 Stück	64 Stück
10 x 16,5/11,5 x 10	512 Stück	64 Stück



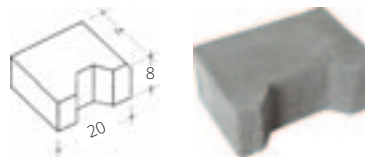
» Volle Palette bei 8 cm besteht aus 10 Lagen à 0,91 m<sup>2</sup> = 9,10 m<sup>2</sup>.  
 » Volle Palette bei 10 cm besteht aus 8 Lagen à 0,91 m<sup>2</sup> = 7,28 m<sup>2</sup>.  
 » **Gewicht pro m<sup>2</sup>: 175 kg bei 8 cm, 221 kg bei 10 cm.**

## Endstein, ohne Fase

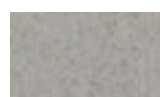
» DIN EN 1338

Steinbedarf ca. 40 Stück/m<sup>2</sup> oder 5,0 Stück/lfdm.

Größe in cm	Steine pro Palette	Steine pro Lage
20 x 14 x 8	360 Stück	36 Stück
20 x 14 x 10	288 Stück	36 Stück



» Volle Palette bei 8 cm besteht aus 10 Lagen à 0,90 m<sup>2</sup> = 9,00 m<sup>2</sup>.  
 » Volle Palette bei 10 cm besteht aus 8 Lagen à 0,80 m<sup>2</sup> = 6,40 m<sup>2</sup>.  
 » **Gewicht pro m<sup>2</sup>: 175 kg bei 8 cm, 240 kg bei 10 cm.**



Grau

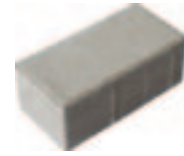
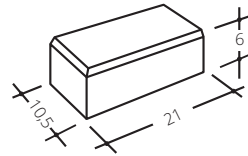


Anthrazit

## Rechteckpflasterstein, mit Minifase

» DIN EN 1338

Steinbedarf ca. 44 Stück/m<sup>2</sup>, ohne halbe Steine



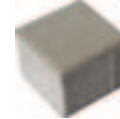
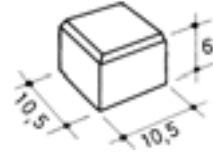
Größe in cm	Steine pro Palette	Steine pro Lage
21 x 10,5 x 6	528 Stück	44 Stück

» Volle Palette besteht aus 12 Lagen à 1,00 m<sup>2</sup> = 12,00 m<sup>2</sup>.  
 » Gewicht pro m<sup>2</sup>: 130 kg.

## Halbstein, mit Minifase

» DIN EN 1338

Steinbedarf ca. 88 Stück/m<sup>2</sup>



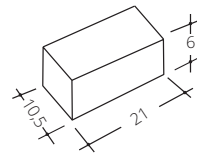
Größe in cm	Steine pro Palette	Steine pro Lage
10,5 x 10,5 x 6	1.056 Stück	88 Stück

» Volle Palette besteht aus 12 Lagen à 1,00 m<sup>2</sup> = 12,00 m<sup>2</sup>.  
 » Gewicht pro m<sup>2</sup>: 130 kg.

## Rechteckpflasterstein, ohne Fase

» DIN EN 1338

Steinbedarf ca. 44 Stück/m<sup>2</sup>, ohne halbe Steine



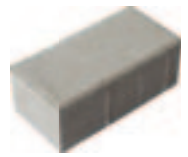
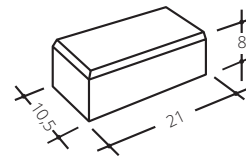
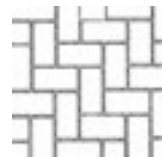
Größe in cm	Steine pro Palette	Steine pro Lage
21 x 10,5 x 6	528 Stück	44 Stück

» Volle Palette besteht aus 12 Lagen à 1,00 m<sup>2</sup> = 12,00 m<sup>2</sup>.  
 » Gewicht pro m<sup>2</sup>: 130 kg.

## Rechteckpflasterstein, mit Minifase verlegegerecht

» Fischgrätmuster  
 DIN EN 1338

Steinbedarf ca. 44 Stück/m<sup>2</sup>, ohne halbe Steine



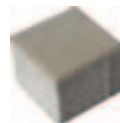
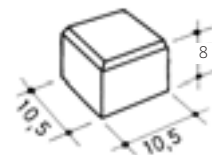
Größe in cm	Steine pro Palette	Steine pro Lage
21 x 10,5 x 8	440 Stück	44 Stück
21 x 10,5 x 10	352 Stück	44 Stück

» Volle Palette bei 8 cm besteht aus 10 Lagen à 1,00 m<sup>2</sup> = 10,00 m<sup>2</sup>.  
 » Volle Palette bei 10 cm besteht aus 8 Lagen à 1,00 m<sup>2</sup> = 8,00 m<sup>2</sup>.  
 » Gewicht pro m<sup>2</sup>: 172 kg bei 8 cm, 219 kg bei 10 cm.

## Halbstein, mit Minifase

» DIN EN 1338

Steinbedarf ca. 88 Stück/m<sup>2</sup>



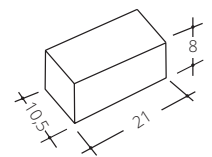
Größe in cm	Steine pro Palette	Steine pro Lage
10,5 x 10,5 x 8	880 Stück	88 Stück

» Volle Palette besteht aus 10 Lagen à 1,00 m<sup>2</sup> = 10,00 m<sup>2</sup>.  
 » Gewicht pro m<sup>2</sup>: 172 kg.

## Rechteckpflasterstein, ohne Fase verlegegerecht

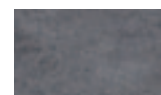
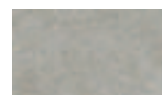
» Fischgrätmuster  
 DIN EN 1338

Steinbedarf ca. 44 Stück/m<sup>2</sup>, ohne halbe Steine



Größe in cm	Steine pro Palette	Steine pro Lage
21 x 10,5 x 8	440 Stück	44 Stück

» Volle Palette besteht aus 10 Lagen à 1,00 m<sup>2</sup> = 10,00 m<sup>2</sup>.  
 » Gewicht pro m<sup>2</sup>: 172 kg.



Grau

Anthrazit

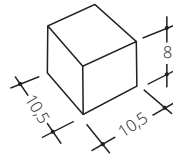
Ziegelrot (nur 8 cm)

# FUNKTIONSPFLASTER UND BÖSCHUNGSSYSTEME

## Halbstein, ohne Fase

» DIN EN 1338

Steinbedarf ca. 88 Stück/m<sup>2</sup>



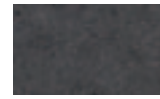
Größe in cm	Steine pro Palette	Steine pro Lage
10,5 x 10,5 x 8	880 Stück	88 Stück

» Volle Palette besteht aus 10 Lagen à 1,00 m<sup>2</sup> = 10,00 m<sup>2</sup>.

» Gewicht pro m<sup>2</sup>: 172 kg.



Grau



Anthrazit



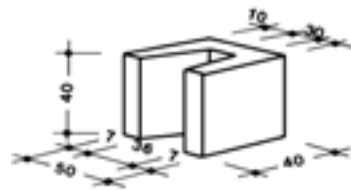
Ziegelrot

## U-Steine

» ohne Armierung, DIN EN 13198

Größe in cm	Steine pro Palette	Steine pro Lage
40 x 50 x 40	8 Stück	4 Stück

» Gewicht pro Stück: 95 kg.

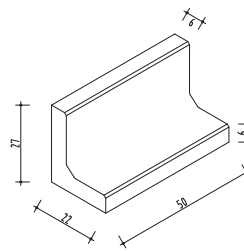


## Winkelrandstein

» DIN EN 13198

Größe in cm	Steine pro Palette	Steine pro Lage
22 x 27 x 50 / 6	40 Stück	20 Stück

» Gewicht pro Stück: 30 kg.



## L-Steine ohne Armierung

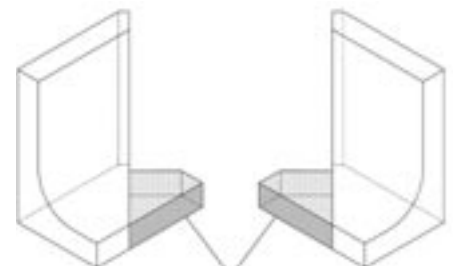
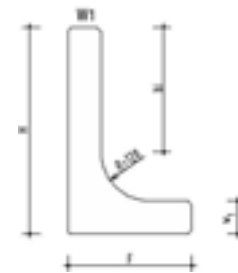
» DIN EN 13198

### Grau

H/BL/F in cm	Wandung W1	Innenhöhe hi	Gewicht in kg pro Stück	Stück pro Palette
40 50 30	8	20	62	24
50 50 30	8	29	72	24
60 50 40	8	40	90	12
80 50 40	8	60	110	12
100 50 53	8/14	74	186	8

	BL in cm	Höhe in cm	Gewicht in kg pro Stück	Stück pro Palette
Ecke 90°, 2-teilig	40/40	40	103	2
Ecke 90°, 2-teilig	40/40	50	126	2
Ecke 90°, 2-teilig	40/40	60	150	2
Ecke 90°, 2-teilig	40/40	80	190	2
Ecke 90°, 2-teilig	40/40	100	205	2



Reststücke müssen in Verlängerung der Schrägen [45°] bauseits geschnitten werden!

## Anthrazit

H/BL/F in cm	Wandung W1	Innenhöhe hi	Gewicht in kg pro Stück	Stück pro Palette
40 50 30	8	20	62	24
50 50 30	8	29	72	24
60 50 40	8	40	90	12
80 50 40	8	60	110	12

	BL in cm	Höhe in cm	Gewicht in kg pro Stück	Stück pro Palette
Ecke 90°, 2-teilig	40/40	50	126	2
Ecke 90°, 2-teilig	40/40	80	190	2



### Verarbeitungshinweis:

Die L-Steine sollten auf Hälfte der Bauhöhe mit einem geeigneten Gerät transportiert und verarbeitet werden. Das Material zur Hinterfüllung darf nicht verdichtet werden.

### Bitte beachten:

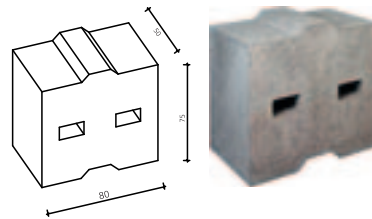
Wir bieten die L-Stein-Ecken in anthrazit nur in den Bauhöhen 50 cm und 80 cm an. Diese können mit entsprechend tieferem Einbau auch für die jeweils kleinere Bauhöhe verwendet werden.

## Blockwand-Element, Normalstein

- » mit Nut- und Federsystem zur Lagesicherung mit integrierter Versetzhilfe (Schutzrecht erteilt), BGB-RiNGB
- » Oberfläche feinrau-strukturiert

### Größe in cm

50 x 80 x 75



» Gewicht pro Stück: 648 kg.

## Blockwand-Element, Anfangs- / Endstein

- » mit Nut- und Federsystem zur Lagesicherung mit integrierter Versetzhilfe (Schutzrecht erteilt), BGB-RiNGB
- » Oberfläche Sichtbeton

### Größe in cm

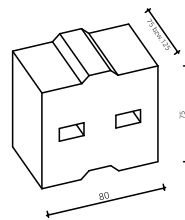
75 x 80 x 75

125 x 80 x 75

### Modell

Typ 1

Typ 2



- » Gewicht pro Stück: 977 kg für Typ 1.
- » Gewicht pro Stück: 1.637 kg für Typ 2.

## Betonblocksteine

- » mit Noppensystem zur Verschiebesicherung
- » mit Versetzankern
- » Oberfläche glatt, betongrau

### Größe in cm

60 x 60 x 60

60 x 120 x 60

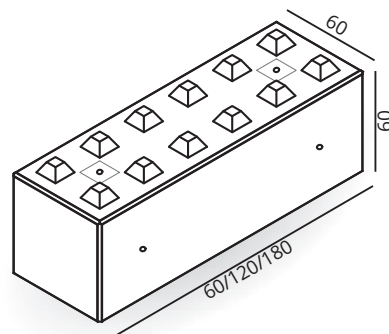
60 x 180 x 60

### Gewicht pro Stück

490

980

1.540

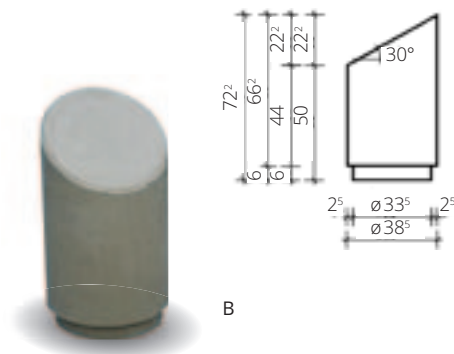


## Pollersteine

- » DIN EN 13198

Sichtbeton, grau, glatt

Typ	Beschreibung	Gewicht in kg pro Stück
B	38,5 cm Ø, H 50/72,2 cm mit Schattenfuge Zulage für Gewindehülse M16, als Versetzhilfe in Oberseite	173

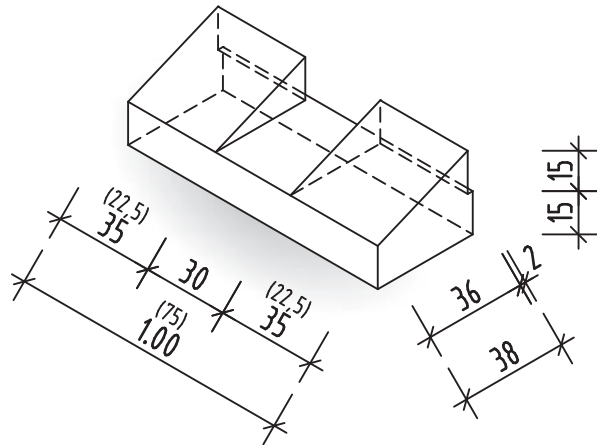


# HOCH- UND TIEFBAU

## Fahrstufen

» DIN EN 13198

Maße in cm	Gewicht in kg pro Stufe
15 x 38 x 75	134
15 x 38 x 100	170



## Blockstufen, gefast

» Allseitig gefast, DIN EN 13198

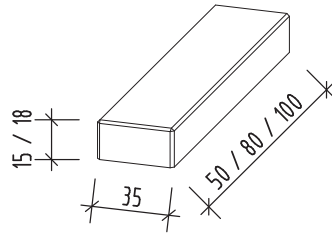


Info:

Auftritt feinrau strukturiert, rutschhemmend R12 nachweislich.

## Maschinell gefertigt

Maße in cm	Farbe	Gewicht in kg pro Stück	Stück pro Palette
18 x 35 x 50	Grau	74	16
18 x 35 x 80	Grau	115	12
18 x 35 x 100	Grau	147	8
15 x 35 x 50	Grau	62	16
15 x 35 x 100	Grau	118	8
15 x 35 x 50	Anthrazit	62	16
15 x 35 x 100	Anthrazit	118	8



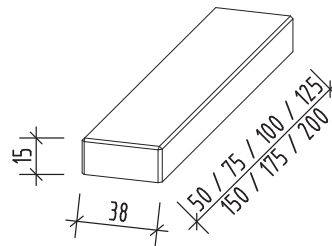
Info:

Auftritt glatt geschalt, rutschhemmend R10 nachweislich.

## Blockstufen, Sichtbeton

» Allseitig gefast, DIN EN 13198

Maße in cm	Farbe	Gewicht in kg pro Stück	Stück pro Palette*
15 x 38 x 50	grau	69	14
15 x 38 x 75	grau	104	7
15 x 38 x 100	grau	139	7
15 x 38 x 125	grau	172	5
15 x 38 x 150	grau	206	5
15 x 38 x 175	grau	240	5
15 x 38 x 200	grau	275	5



\* Die Palettierung kann zwischen unseren Niederlassungen abweichen.

## Zulagen

Farbton Anthrazit  
sandgestrahlt, pro m<sup>2</sup>  
Betosieb, pro m<sup>2</sup>



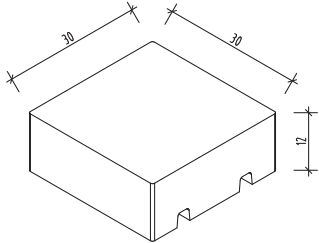
Hinweis:

Weitere Ausführungen und objektbezogene Kalkulationen auf Anfrage möglich!

Rinnenplatten

» Kiesbeton grau, DIN EN 1338

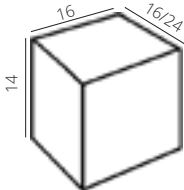
Maße in cm	Gewicht in kg pro Stück	Stück pro Palette
30 x 30 x 12	24	72



Rinnensteine, ohne Fase

» Kiesbeton grau, DIN EN 1338

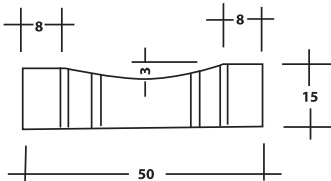
Maße in cm	Gewicht in kg pro Stück	Stück pro Palette
16 x 16 x 14	8,2	210
24 x 16 x 14	12	150



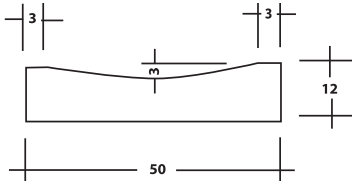
Muldensteine

» DIN EN 1340

Typ	Beschreibung	Gewicht in kg pro Stück	Stück pro Palette
A	50 x 50 x 15 cm, mit Nut und Feder	82	12
B	33 x 50 x 12 cm	40	28



A



B

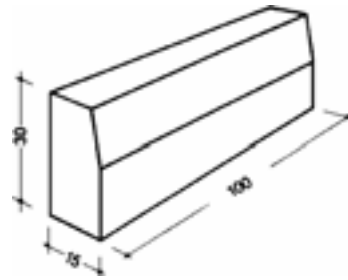
# HOCH- UND TIEFBAU

## Hochbordsteine

» DIN EN 1340 / DIN 483

Basaltvorsatz oder Kiesbeton, grau

Maße in cm	Gewicht in kg pro Stück	Stück pro Palette
12/15 x 30 x 100	100	16

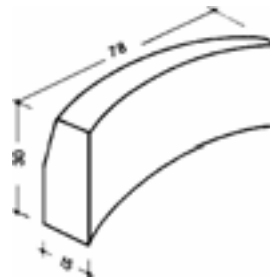


## Kurvensteine Innen- und Außenradien für Hochbordsteine

» DIN EN 1340

Basaltvorsatz

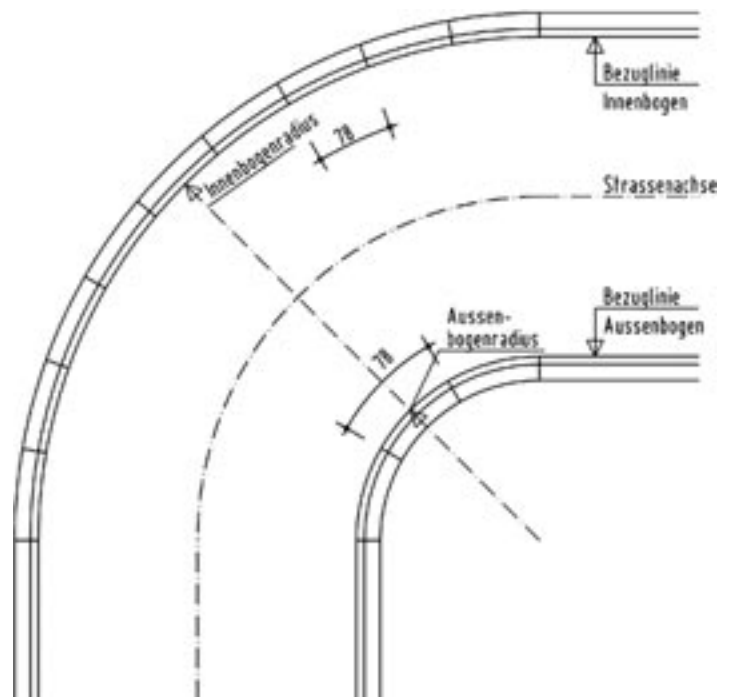
Maße in cm für 12/15 x 30	Gewicht in kg pro Stück	Stück pro Palette
	80	::



## Kurvensteine für Hochbordsteine

» entsprechend DIN EN 1340 DTH, DIN 483

Bogenradius in cm	Kreisausschnitt (Anzahl in Stück)			
	360°	180°	90°	45°
50	4	2	1	::
100	8	4	2	1
200	16	8	4	2
300	24	12	6	3
400	32	16	8	4
500	40	20	10	5
600	48	24	12	6

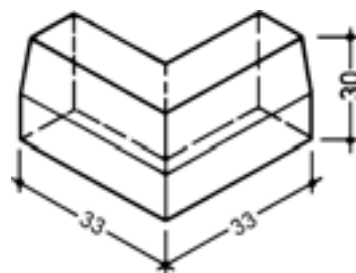


## Eckbordstein 90°

» DIN EN 1340 / DIN 483

Basaltvorsatz

Maße in cm	Gewicht in kg pro Stück	Stück pro Palette
12/15 x 30 x 33/33	60	::

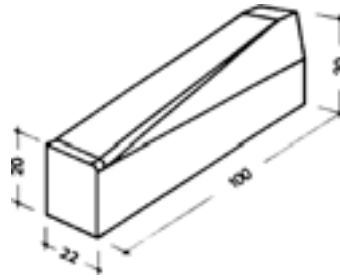


## Übergangssteine links und rechts

» DIN EN 1340 / DIN 483

Basaltvorsatz  
Übergangssteine 2tlg. auf Anfrage

Maße in cm	Gewicht in kg pro Stück	Stück pro Palette
für 12/15 x 30 cm, rechts	85	::
für 12/15 x 30 cm, links	85	::

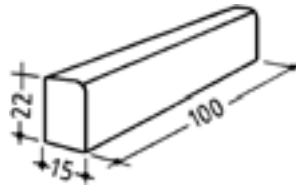


## Rundbordstein R = 5 cm, R = 2 cm

» DIN EN 1340 / DIN 483

Basaltvorsatz

Maße in cm	Gewicht in kg pro Stück	Radius in cm	Stück pro Palette
15 x 22 x 100	70	5	::
15 x 22 x 100	68	2	::



## Kurvensteine Innen- und Außenradien für 15 / 22 für Rundbordsteine R = 5 cm und R = 2 cm

» DIN EN 1340, DIN 483

### Folgende Radien

R = 50 cm; 100 cm

R = 200 cm; 300 cm

R = 400 cm; 500 cm; 600 cm

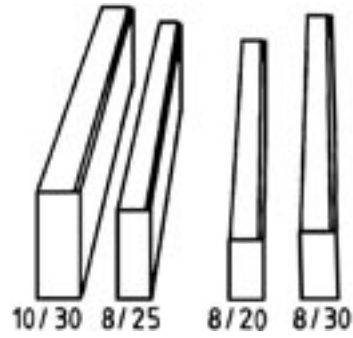
	Gewicht in kg pro Stück	Stück pro Palette
Basaltvorsatz Grau	60	::

# HOCH- UND TIEFBAU

## Tiefbordsteine

» DIN EN 1340 / DIN 483

Maße in cm	Farbe	Gewicht in kg pro Stück	Stück pro Palette
8 x 20 x 100	Grau	37	45
8 x 20 x 100	Anthrazit	37	45
8 x 25 x 100	Grau	46	26
8 x 25 x 100	Anthrazit	46	26
8 x 30 x 50	Grau	26	56
8 x 30 x 50	Anthrazit	26	56
8 x 30 x 100	Grau	53	28
8 x 30 x 100	Anthrazit	53	28
10 x 30 x 100	Grau	69	24

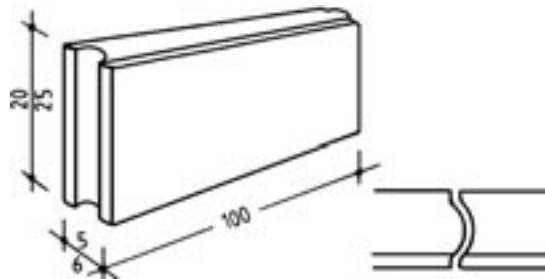


## Einfassungssteine

» DIN EN 1340 / DIN 483

**Mit** Nut und Feder, einseitig gefast

Maße in cm	Farbe	Gewicht in kg pro Stück	Stück pro Palette
5 x 20 x 100	Grau	21	66
5 x 20 x 100	Anthrazit	21	66
5 x 25 x 100	Grau	28	44
5 x 25 x 100	Anthrazit	28	44
6 x 20 x 100	Grau	27	57
6 x 20 x 100	Anthrazit	27	57
6 x 25 x 100	Grau	35	38
6 x 25 x 100	Anthrazit	35	38



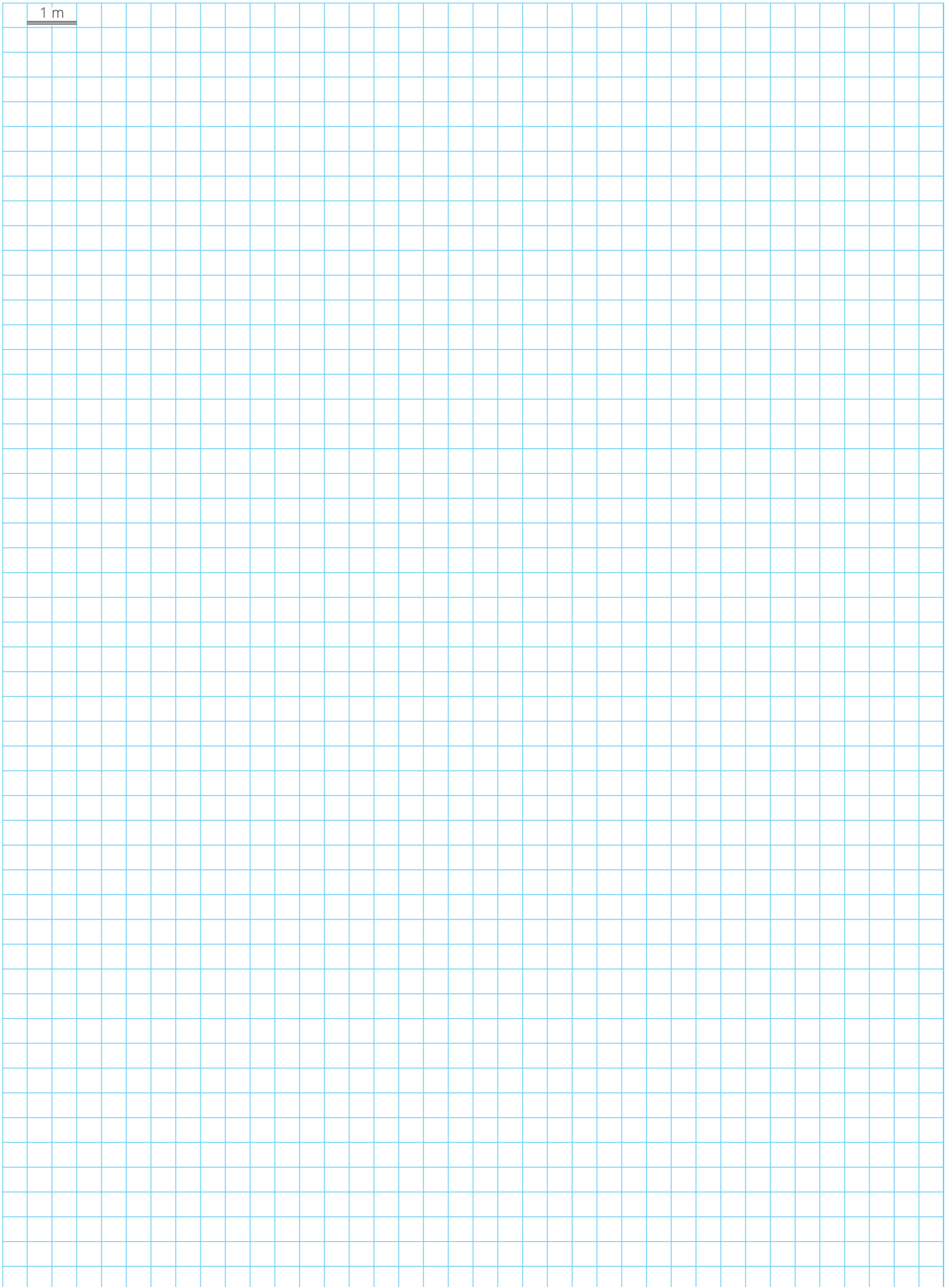
## Einfassungssteine

» DIN EN 1340 / DIN 483

**Ohne** Nut und Feder, einseitig gefast

Maße in cm	Farbe	Gewicht in kg pro Stück	Stück pro Palette
6 x 25 x 100	Grau	35	38
6 x 25 x 100	Anthrazit	35	38



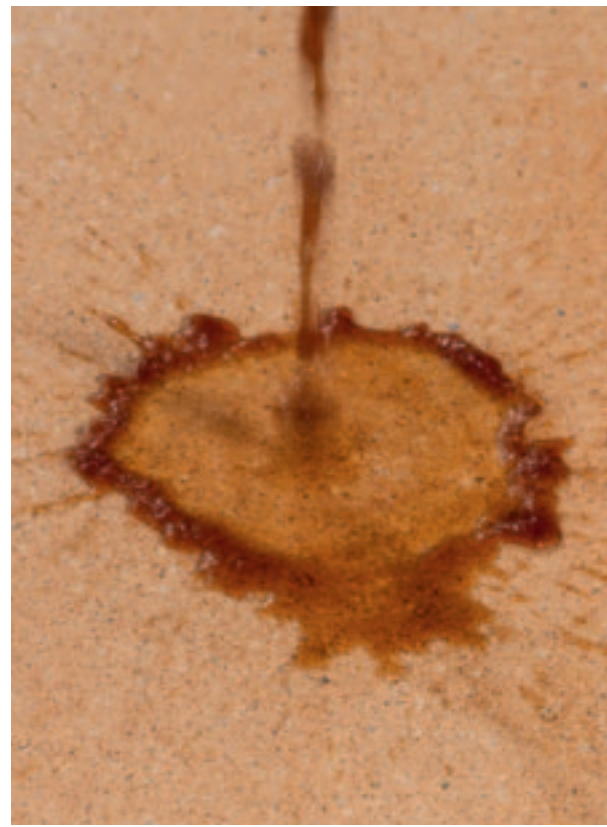


## Eine saubere Sache.

Die Produktbezeichnung »Duplex-Oberflächenveredelung« beschreibt eine Imprägnierung (I) für ein Oberflächenschutzverfahren Prinzip 1 (PI) gemäß EN 1504. Umgangssprachlich wird häufig noch der Begriff der Versiegelung verwendet, der technisch zwar korrekt ist, aber nach zuvor genannter aktueller europäischer Norm nicht mehr existiert.



Die Imprägnierung schützt die Terrassenplatten vor Verschmutzungen. Sie ist mit dem Stein verbunden, strapazierfähig und bietet einen erhöhten Schutz gegen Ausblühungen, die für ein Betonprodukt typisch sind. Zusätzlich erlangen unsere Platten durch dieses Applikationsverfahren eine herrliche Farbbrillanz.



### » Vorteile

Die Duplex-Oberflächenveredelung ist unter Beachtung der vorgenannten Aspekte als beständig und abriebfest zu bezeichnen. Trotz der guten abperlenden Eigenschaften der Platten sind die Werte für die Rutschhemmung (SRT-Wert) gemäß DIN EN 1339 im trockenen Zustand größer als 55 und somit ausreichend. Da die Oberflächen der Duplex-Platten kein Wasser aufnehmen können, verringert sich die Rutschhemmung der Platten im beregneten Zustand. Die Duplex-Oberflächenveredelung reduziert die ansonsten für Betonprodukte typische Neigung zu Kalkausblühungen. Somit können die Platten langfristig in brillanten Farben erscheinen.

### » Verlegung

Die Oberflächen dürfen beim Transport oder bei der Verlegung nicht ungeschützt aufeinander gelegt werden, um Verkratzungen zu vermeiden. Das gilt auch für die Zwischenlagerung an der Baustelle.

Die Platten dürfen nicht mit einem Rüttler stabilisiert werden, sondern müssen mit einem Verlegehammer leicht angeklopft werden.

Eine Verwendung von gebundenen Fugenmörteln setzt eine konstruktive, feste Verlegung voraus. Gute Erfahrungen werden mit Pflasterfugenmörtel auf einkomponentiger Bindemittelbasis erzielt (z. B. vdw 840 plus von GftK). Diese Pflasterfugenmörtel werden in die Fugen mit Wasser eingeschlämmt und anschließend von der Oberfläche abgespült und abgefeigt. Epoxidharzhaltige Fugenmassen sollten nicht eingesetzt werden. Verschmutzungen der Plattenoberflächen durch ausgehärtete zweikomponentige Fugenmasse können nicht mehr schadlos entfernt werden.

**Bitte beachten Sie bei gebundenen Fugenmörteln unbedingt die Hinweise der Hersteller, da Reklamationen aufgrund von Verarbeitungsfehlern nicht anerkannt werden.**

### » Pflege

Dank der werksseitig aufgetragenen Imprägnierung lässt sich die Pflege Ihrer Terrassenfläche gegenüber einem nicht oberflächenveredeltem Produkt deutlich verringern. Wir empfehlen je nach Beschaffenheit des Belages eine halbjährliche oder mindestens jährliche Nachpflege mit dem Produkt Duplex-Wischpflege.

Die Pflegeeigenschaften sind deutlich verbessert, da das Eindringen von Wasser und somit auch von Schmutz in den Stein verhindert wird. Flüssigkeiten dringen nicht sofort in die Platten ein, so dass diese durch eine umgehende Reinigung noch von der Oberfläche rückstandsfrei abgenommen werden können. Verschmutzungen sind daher viel leichter zu entfernen. Lediglich mit Wasser, handelsüblichen Reinigern und einem Schrubber sind nahezu alle Flecken zu entfernen. Erst wenn diese Reinigungsversuche erfolglos bleiben, weil der Schmutz vielleicht schon angetrocknet ist, empfehlen wir die Verwendung von speziellen Reinigern (Algenentferner; Rostlöser o.ä.) Diese Mittel sind jedoch stets vor Gebrauch zu testen. Vom Einsatz säure- oder chlorhaltiger Reiniger raten wir grundsätzlich ab, da diese die Imprägnierung angreifen können. Ölflecken sind allerdings stets zeitnah zu entfernen, da diese die Imprägnierung durchdringen können – dann sind sie nur noch mit speziellen Ölentfernern zu reinigen.

Der Einsatz von Haushalts-Hochdruckreinigern ist möglich, jedoch in einem üblichen Abstand von ca. 40–50cm. Auf die Dreckfräse sollte verzichtet werden. Das Scheuern oder Kratzen mit hartem Material über die Beschichtung ist zu unterlassen. Unter Umständen können Steinchen oder Terrassenmöbel zu Kratzern auf den Platten führen. Leichte Kratzspuren verschwinden durch die normale Bewitterung. Sichtbare Kratzspuren können durch eine Nachpflege mit der Duplex Wischpflege oder bei ganzflächiger Anwendung mit der Duplex Spezialpflege entfernt werden.

## Allgemeine Verlegehinweise

Um ein harmonisches Flächenbild zu erhalten, empfehlen wir grundsätzlich eine gleichzeitige Verlegung aus mehreren Gebindeeinheiten.

Achten Sie bitte beim Verlegen darauf, dass die hochwertigen Oberflächen der Pflastersteine und Belagplatten nicht zerkratzt werden. Verlegen Sie niemals ein Produkt, das bereits einen optischen Mangel bzw. irgendeine Beschädigung aufweist.

Eine längere, nicht witterungsgeschützte, Lagerung der Produktwarenpaletten erhöht die Gefahr von sogenannten Sekundärausblühungen im Warenpaket. Deswegen sollten die angelieferten Betonwarenprodukte innerhalb von zwei Wochen nach Anlieferung verlegt werden. Andernfalls wird eine witterungsgeschützte Zwischenlagerung (Lagerung idealer Weise unter Dach), empfohlen.

## Bedarf

Der Bedarf an Steinen und Platten pro Quadratmeter verlegter Fläche bzw. der Bedarf an Bordsteinen, Randsteinen, Muldensteinen usw. pro laufenden Meter schließt die Fugen ein. Dementsprechend werden die Erzeugnisse so geliefert, dass die bestellte Fläche bzw. die bestellte Länge unter Einhaltung der jeweiligen Rastermaße verlegt werden kann.

## Oberflächenbeschaffenheit

Bei der Verdichtung des Betons sind geringe Luftporen technisch unvermeidbar. Dadurch können an der Oberfläche Poren (sog. Rüttelporen) entstehen, die jedoch keine Rückschlüsse auf mangelnde Dichtheit oder Festigkeit der Erzeugnisse zulassen. Sie beeinträchtigen den Gebrauchswert nicht. Des Weiteren gelten für die äußere Beschaffenheit der Produkte die aktuellen Produktnormen.

Die Oberflächenstrukturen unserer Betonprodukte werden durch den fertigungsprozess erzeugt (Schalung, Matrizie oder Glättseite). Eine raue Oberfläche erhöht die Griffigkeit und hemmt dadurch die Rutschgefahr.

An der Oberfläche können gelegentlich kleine punktförmige bräunliche Verfärbungen auftreten. Sie stammen von betontechnologisch unbedenklichen Bestandteilen organischen Ursprungs im natürlichen Zuschlag. Diese verschwinden nach einiger Zeit unter Bewitterung.

## Ausblühungen

Gelegentlich können Ausblühungen vorkommen, da sie technisch nicht gänzlich vermeidbar sind. Ausblühungen entstehen durch die Ablagerung von in Wasser gelöstem Kalkhydrat  $[Ca(OH)_2]$ , das nach Verdunsten des Wassers und Reaktion mit dem Kohlendioxid  $[CO_2]$  der Luft als Calciumcarbonat  $[CaCO_3]$  auf der Betonoberfläche anfällt.

In erster Linie entstehen sie durch besondere Witterungsbedingungen, denen der Beton – hauptsächlich im jungen Alter – ausgesetzt ist (siehe hierzu auch: Allgemeine Verlegehinweise). Sie haben entsprechend unterschiedliche Ausmaße, aber die Güteeigenschaften der Erzeugnisse bleiben hiervon unberührt. Ausblühungen stellen keinen Mangel dar.

Der Gebrauchswert der Erzeugnisse wird insofern nicht beeinflusst, als zum einen die normale Bewitterung (Regenwasser löst das Calciumcarbonat auf) und zum anderen die Benutzung Ausblühungen verschwinden lässt. Da nur der Anteil Kalk aus dem Zement an die Oberfläche treten kann, der nicht im Beton eingebunden worden ist, kommt es im Laufe der Zeit zum Abklingen der Ausblühungen. Ein Auswechseln der Produkte oder andere Maßnahmen gegen Ausblühungen sind daher nicht empfehlenswert. Der Einsatz von Ausblühentfernern führt zu einem Abtrag der Zementleimschicht und daher zu einer Freilegung der Zuschlagskörner.

## Kantenabplatzungen

Pflastersteine, Gehwegplatten, Rinnenplatten und Bordsteine, die zu engfügig – und somit nicht nach dem Technischen Regelwerk – verlegt sind oder deren Unterlage (Tragschichten und Untergrund)

nicht ausreichend tragfähig ist, werden infolgedessen (eventuell bereits beim Abrütteln) Kantenbeanspruchungen ausgesetzt. Diesen Beanspruchungen können auch hochwertige Betone nicht widerstehen. Die Folge sind Kantenabplatzungen: Sie stellen keinen Mangel des Erzeugnisses, sondern einen Mangel der Unterlage bzw. der Verlegeweise dar. Die Fugenbreite kann für jeweilige Betonprodukte unterschiedlich sein. Sie richtet sich nach dem technischen Regelwerk oder den Herstellerangaben, generell kann man aber von 3 bis 5 mm ausgehen.

## Farb- und Strukturabweichungen

Farb- und Strukturabweichungen sind aufgrund der Verwendung von natürlichen Rohstoffen (z. B. Sand, Kies, Brechsand, Splitt, Zement, Wasser), die natürlichen Schwankungen unterliegen, nicht vermeidbar. Darüber hinaus unterliegen die Formate der Produkte ebenfalls Toleranzen, die technisch nicht vermeidbar sind und in den Produktnormen mit zulässigen Abweichungen geregelt sind.

Schwankungen in der Betonzusammensetzung, Witterung, Betonalter haben zudem Einfluss auf die Farbe und die Struktur der Betonprodukte. Dies gilt sowohl für nicht nachträglich bearbeitete Erzeugnisse, als auch für solche mit werkseitig bearbeiteter Oberfläche (z. B. gewaschener, gestrahlter, gealterter oder gestockter Oberfläche). Insbesondere durch die Oberflächenbearbeitung wird die Natürlichkeit der verwendeten Rohstoffe hervorgehoben.

Farb- und Strukturabweichungen können daher bei Betonergebnissen fertigungs- und rohstoffbedingt auftreten. Zufällige Unregelmäßigkeiten sind für die Technologie dieser Erzeugnisse charakteristisch und bei der Beurteilung des Gesamteindrucks der Gewerke zu berücksichtigen. Insofern stellen fertigungs- und rohstoffbedingte Farb- und Strukturabweichungen keinen Mangel dar.

Der optische Gesamteindruck der Fläche kann nur aus dem üblichen Betrachtungsabstand des Nutzers und unter gebrauchstüblichen Be-

leuchtungs- und sonstigen Randbedingungen beurteilt werden.

Die Bewitterung und die mechanische Beanspruchung führen bei Betonergebnissen und daraus hergestellten Bauwerken, z. B. Pflaster- und Plattenbelägen, zu einer Veränderung von Farbe und Oberflächenstruktur. Eventuell anfangs vorhandene Unterschiede gleichen sich im Laufe der Nutzung an.

Wird die Wahl für ein Betonergebnis anhand von Musterflächen oder Bauwerken getroffen, die bereits der Witterung und Nutzung ausgesetzt sind, ist zu berücksichtigen, dass gleichartige neue Produkte diesen Einflüssen noch nicht ausgesetzt sind und Farb- und Strukturunterschiede zur ursprünglichen Musterfläche bzw. zum ursprünglichen Bauwerk aufweisen können. Dies gilt sinngemäß auch für Nachlieferungen.

## Winterdienst

Beton besitzt im jungen Alter noch nicht die volle Frost-Tausalz-Widerstandsfähigkeit. Deshalb muss Schnee- und Eisglätte – falls sie innerhalb der ersten 4 Wochen nach dem Einbau auftritt – mit abstumpfenden Streumitteln beseitigt werden.

Betonwaren können nach Verlegung und Benutzung Gebrauchsspuren aufweisen (z. B. Abwitterungen, Kratzer, Scheuerstellen, Ausblühungen u. a.). Diese sind witterungs- und gebrauchbedingt und daher nicht gänzlich vermeidbar.

# REKERS EINZELPROSPEKTE

Noch mehr »Input« für Ihre Kreativität.

Mehr Informationen bieten wir Ihnen in den Prospekten zu den jeweiligen Produkten. Setzen Sie sich mit uns in Verbindung – *wir beraten Sie gerne.*



» Beton-Fertigaragen



» Winkelstützwände und Sonderbauteile



» Vielfalt in Beton  
Erfahren Sie alles über REKERS Beton –  
von der Historie bis zum heutigen Tage.



Palais, cappuccino

# www.rekers-beton.de

E-Mail [verkauf@reakers-beton.de](mailto:verkauf@reakers-beton.de)

## REKERS Betonwerk GmbH & Co. KG

### Produktion Deutschland

Portlandstraße 15

48480 [Spelle](#)

Telefon +49 5977 71-0

Fax +49 5977 71-192

Langer Schlag 1

39326 [Groß Ammensleben](#)

Telefon +49 39202 86-0

Fax +49 39202 86-103

### Produktion Polen

REKERS Polska SP. z. o.o. sp. k.

ul. Irlandska 3

PL 47-143 [Olszowa](#)

Ihr Fachhändler vor Ort

Im Busche 62

45886 [Gelsenkirchen](#)

Telefon +49 209 17999-0

Fax +49 209 17999-28

Industriestraße 1

90592 [Ochenbruck](#)

Telefon +49 9128 7244-0

Fax +49 9128 7244-10

### Vertriebsgesellschaft

REKERS Beton B.V.

Broekhoekweg 32 c

NL-7582 PT [Losser](#)

# REKERS

Stand 02 | 2026

Technische Änderungen, Irrtümer und Farbabweichungen vorbehalten.

