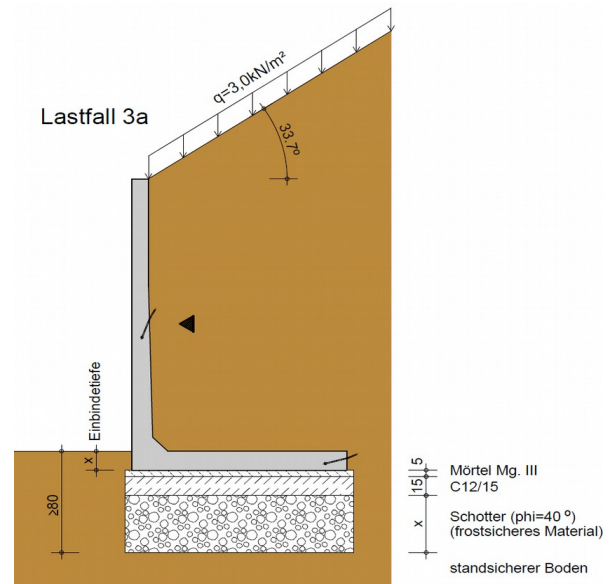


REKERS-LASTFALL 3a

Der Rekers-Standardlastfall 3a bedeutet, dass auf der "Bergseite" eine Geländeneigung (β) von 34° (Neigung 1:1,5) direkt hinter der senkrechten Wand angenommen wird.

Preis auf Anfrage !!



Bauhöhe (cm)	Stärke (cm)		Fußlänge (cm)	ca. Gewicht (kg)		Einbindetiefe (cm)	Nutzhöhe (cm)
	S1	S2		Bl = 99 cm	BL = 49 cm		
H			Fl				
55	12	12	39-45	240	120	12	43
80	12	12	49-55	345	175	12	68
105	12	12	64-70	475	230	12	93
130	12	12	84-90	590	295	12	118
155	12	12	99-105	725	365	12	143
180	12	15	114-120	965	485	15	165
205	12	15	134-140	1110	555	15	190
230	12	15	154-160	1255	630	15	215
255	12	25	169-175	1960	980	20	235
280	12	25	189-195	2100	1050	20	260
305	12	25	214-220	2270	1135	20	285
330	12	25	229-235	2395	1200	30	300
355	12	25	249-255	2540	1270	30	325
380	12	25	274-280*	2425	1215	30	350
405	12	25	294-300*	2510	1255	30	375

* Die werkseitige Fußlänge beträgt 200cm mit Anschlussbewehrung für eine bauseitige Ortbetonergänzung (C35/45)